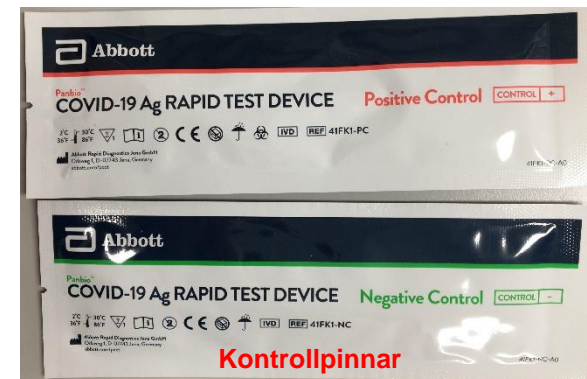
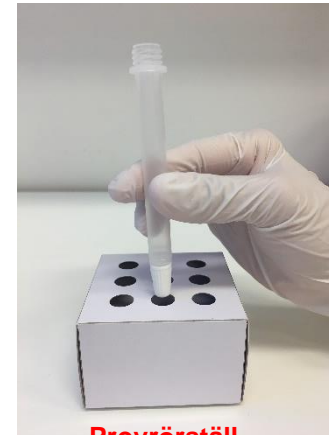
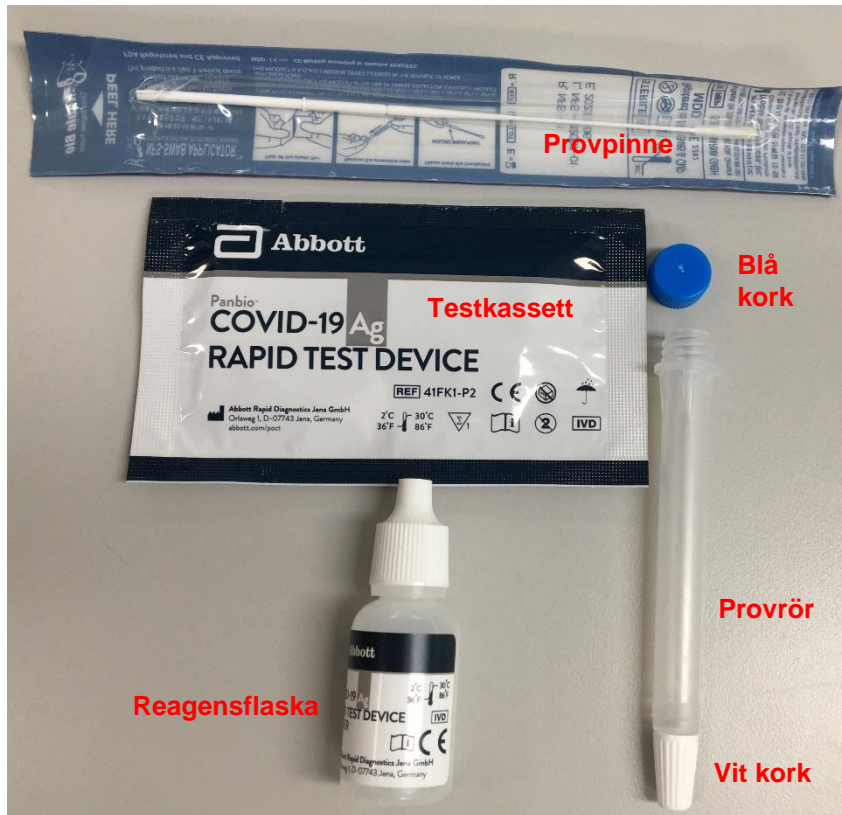


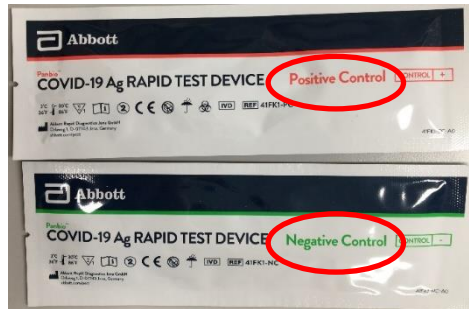
COVID-19 Antigen-test, Abbott Panbio

Detta ingår i förpackningen



Analys av kontroller

Kontrollpinnar i påse



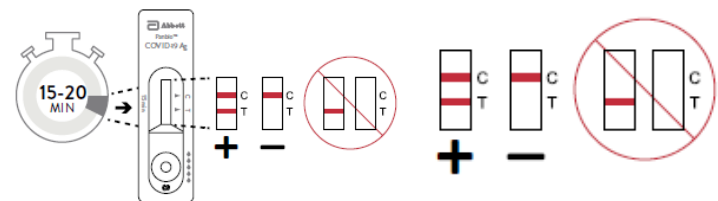
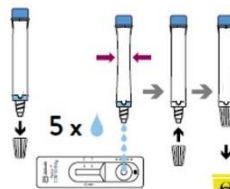
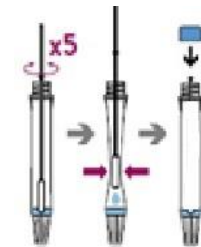
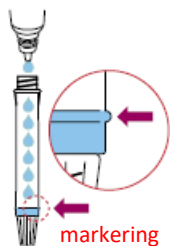
Vid öppnande av ny förpackning ska analys av kontroller utföras för att säkerställa kvaliteten på förpackningen

I varje förpackning ingår 2 stycken kontrollpinnar, en positiv (röd pinne) och en negativ kontroll (grön pinne)

Använd kontrollpinne istället för provtagningspinne och utför analysen, se beskrivning nedan.

Använd en kassetten för varje pinne. Märk kassetterna med + respektive -

Resultatet av kontrollerna antecknas på kontroll- och arbetslistan. Om den positiva kontrollpinne inte blir positiv eller om den negativa kontrollpinne inte blir negativ **ska förpackningen inte användas**



Dropa reagenslösning i provröret till markeringen, ca 10 droppar. Ställ sedan provröret i provrörsstället.

Snurra pinnen 5 varv i röret. Tryck pinnen mot väggen. Kläm ihop och krama ur pinnen. **Släng pinnen** och skruva på den blå korken ordentligt.

Håll provröret över provbrunnen. Skruva av den vita korken. Dropa 5 droppar i provbrunnen på testkassetten. Skruva på vit kork. Släng röret i smittförande avfall.

Vänta i 15 minuter innan avläsning, avläs inte efter 20 minuter.

Tolkning av resultat: C kontrollinje ska alltid synas. Anteckna resultatet på kontroll- och arbetslistan

COVID-19 Antigen-test, Abbott Panbio

Förberedelser

1

Plocka fram allt som behövs för provtagning och analys



2

Anteckna patientens personnummer eller ID på kontroll- och arbetslistan samt lotnummer på förpackningen. Tag en ny lista för varje ny förpackning

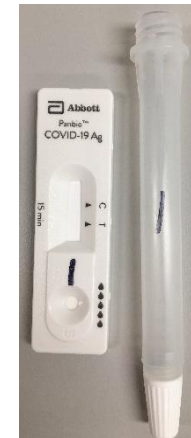
KAROLINSKA UNIVERSITETSLABORATORIET Kontroll- och arbetslista COVID-19 Antigen-test
Datum:

Tag en ny blankett för varje ny förpackning.
Fylld blankett sparas enligt lokal rutin efter att resultat rapporterats till ansvarig läkare.

Leverantör: Abbott		Lotnummer: Se förpackning		
Fyll i patientens personnummer eller ID. Märk kassetten och röret med motsvarande kasset/rörnummer enligt tabellen. Utför provtagning och analys. Rapportera provsvar till ansvarig läkare.				
Personnummer/patient ID	Kasset- och rörnummer	Resultat		Signatur
		Positivt	Negativt	
Positiv kontroll	+			
Negativ kontroll	-			
	1			

3

Märk rör och kasset med motsvarande nummer, med vattenfast tuschpenna



COVID-19 Antigen-test, Abbott Panbio

Svarsrutiner

Negativt resultat

Inget COVID-19 antigen påvisas

Dokumentera enligt lokala rutiner.

Positivt resultat

COVID-19 antigen påvisas

Meddela ansvarig läkare resultatet.
Dokumentera enligt lokala rutiner.

Se Vårdgivarguiden för
handläggning av nyupptäckta fall av
COVID-19

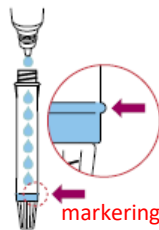
Riktlinje för covid-19 inom Särskilt boende
för... | Vårdgivarguiden
(vardgivarguiden.se)

Antigentester - covid-19 | Vårdgivarguiden
(vardgivarguiden.se)

COVID-19 Antigen-test, Abbott Panbio

1

Ta fram en provpinne, ett provrör, en kork, reagensflaskan samt en testkassett per patient.



2

Dropa reagensvätska till markeringen, ca 10 droppar. Ställ sedan provröret i provrörstället

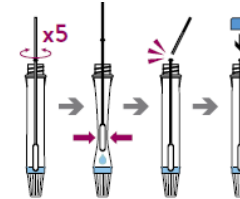


3

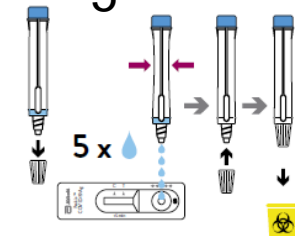
Prova patienten. Se provtagningsanvisning på andra sidan. Nasopharynx-provtagning rekommenderas.

4

Snurra provpinnen 5 varv i röret, tryck provpinnen mot väggen. Kläm ihop och krama ur provpinnen. Bryt av provpinnen. Skruva på den blå korken ordentligt.

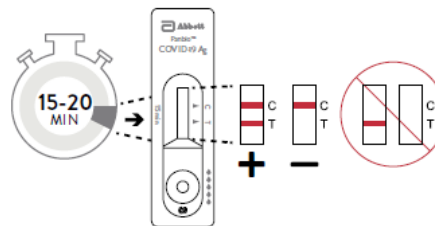


5



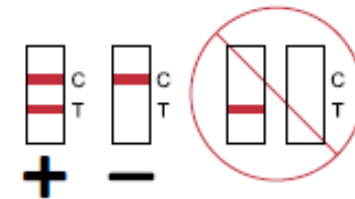
Skruva av den vita korken när provet ska droppas. Droppa 5 droppar i provbrunnen på testkassetten. Släng röret i smittförande avfall.

6



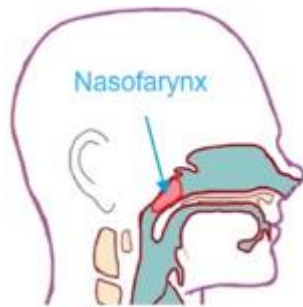
Vänta i 15 minuter innan avläsning, avläs inte efter 20 minuter.

7

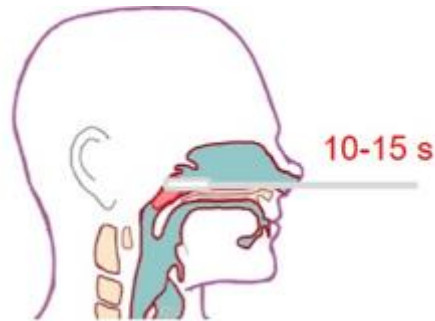


Tolkning av resultat:
C kontrollinje ska alltid synas.
Anteckna resultatet på kontroll- och arbetslistan. Ta om provet om C kontrollinjen inte syns

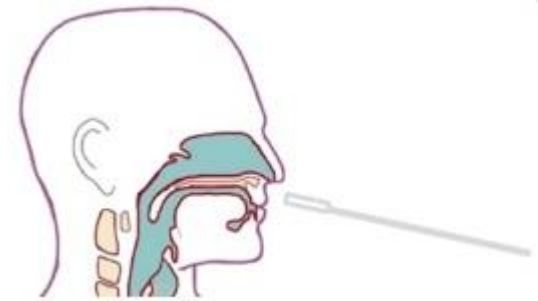
Provtagning Nasopharynx



Lyft patientens
nästipp, för att
vidga
näsöppningen.



För in pinnen längs
näsbotten tills
spetsen når bakre
nasopharynx.



Låt ligga kvar 10-15
sekunder.
Vrid pinnen innan den
dras ut.

Om du känner motstånd när du för in pinnen, ta ut pinnen och försök igen i samma eller motsatt näsöppning.