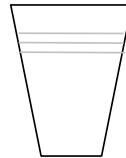


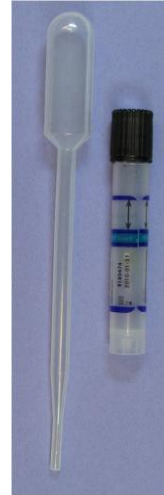
Upute/Uputstvo za pacijente u vezi testiranja prisustva klamidije, urin

Prije uzimanja uzorka potrebno je slijedeće:

- Uputnica/Uput
- Plastična čaša
- Set za uzimanje brisa na klamidiju, sa posudom i pipetom
- Transportna epruveta
- U slučaju da treba poslati uzorak poštom, potrebna je: transportna koverta sa adresom i plaćenom poštarinom



Plastična
čaša



Set za
uzimanje
brisa na
klamidiju



Transportna epruveta

Uzimanje uzorka

Uzorak se uzima ujutro ili najranije dva sata nakon što ste poslednji put mokrili.

1. Označite posudu i transportnu epruvetu sa imenom i osobnim identifikacionim/matičnim brojem, ili etiketom sa brojem- sa uputa.
2. Pomokriti se cca 2 cm u plastičnu čašu, važno je da se uhvati prvi urin.
3. Držite posudu uspravno, kucnite je pažljivo o neku ravnu površinu kako bi kapljice sa poklopca kliznule prema dolje.
4. Odvrnite poklopac sa posude. Usisajte urin sa pipetom i punite posudu dok količina ne dostigne nivo između linija kod crnih strelica. Dobro zavrnite poklopac i promiješajte uzorak tako što ćete okrenuti posudu 3-4 puta.
5. Ubacite posudu u transportnu epruvetu.
6. Uzorak dostavite što je prije moguće, najbližem/oj laboratoriju/i (närvårdslaboratorium)
7. Ako se uzorak šalje poštom.
Ubacite uzorak i uputnicu/uput u kovertu za transport, i ubacite je u poštansko sanduče ili je odnesite do pošte. Izbjegavajte da šaljete petkom ili danom prije neradnog, jer se pošta ne dijeli slijedećeg dana.