

# Luftvägspatogener

Prov analyserade av Karolinska Universitetslaboratoriet  
till och med vecka 37 2020

Luftvägsvirus: influensa A, influensa B, RS -virus, humant metapneumovirus ,  
coronavirus (229E, NL63, OC43, HKU1 och SARS-CoV-2), parainfluensavirus,  
rhinovirus och adenovirus

Luftvägsbakterier: Mycoplasma pneumoniae , Pertussis, Parapertussis ,  
Chlamydophila pneumoniae och Chlamydophila psittaci

# Tolkning

## Statistiken

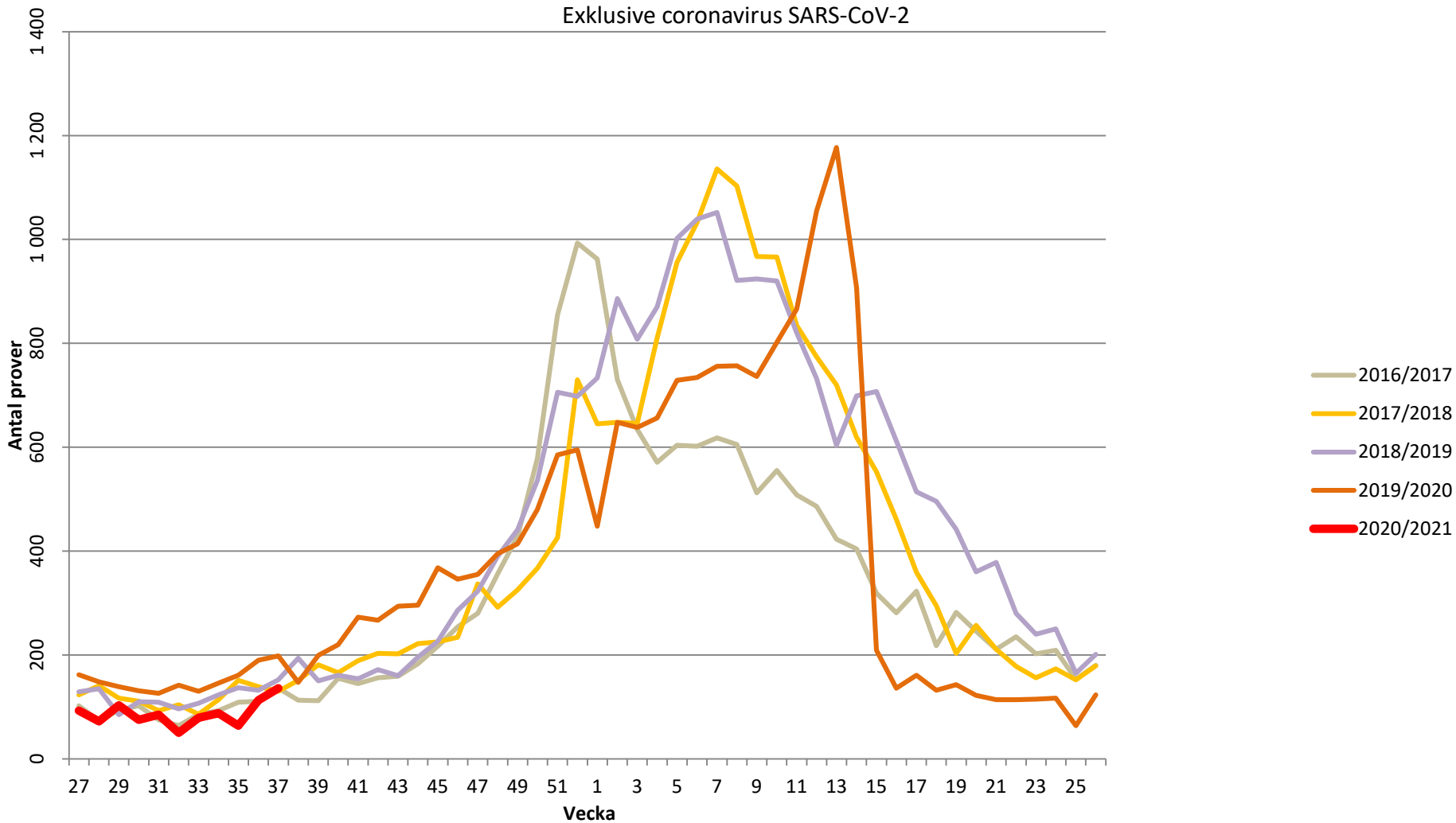
- visar den lokala förekomsten av luftvägspatogener på Karolinska Universitetssjukhuset Huddinge och Solna, Södersjukhuset, Danderyds -, Norrtälje - och Södertälje sjukhus och viss öppenvård i Stockholmsområdet.

- avser antalet prover och inte antalet patienter.

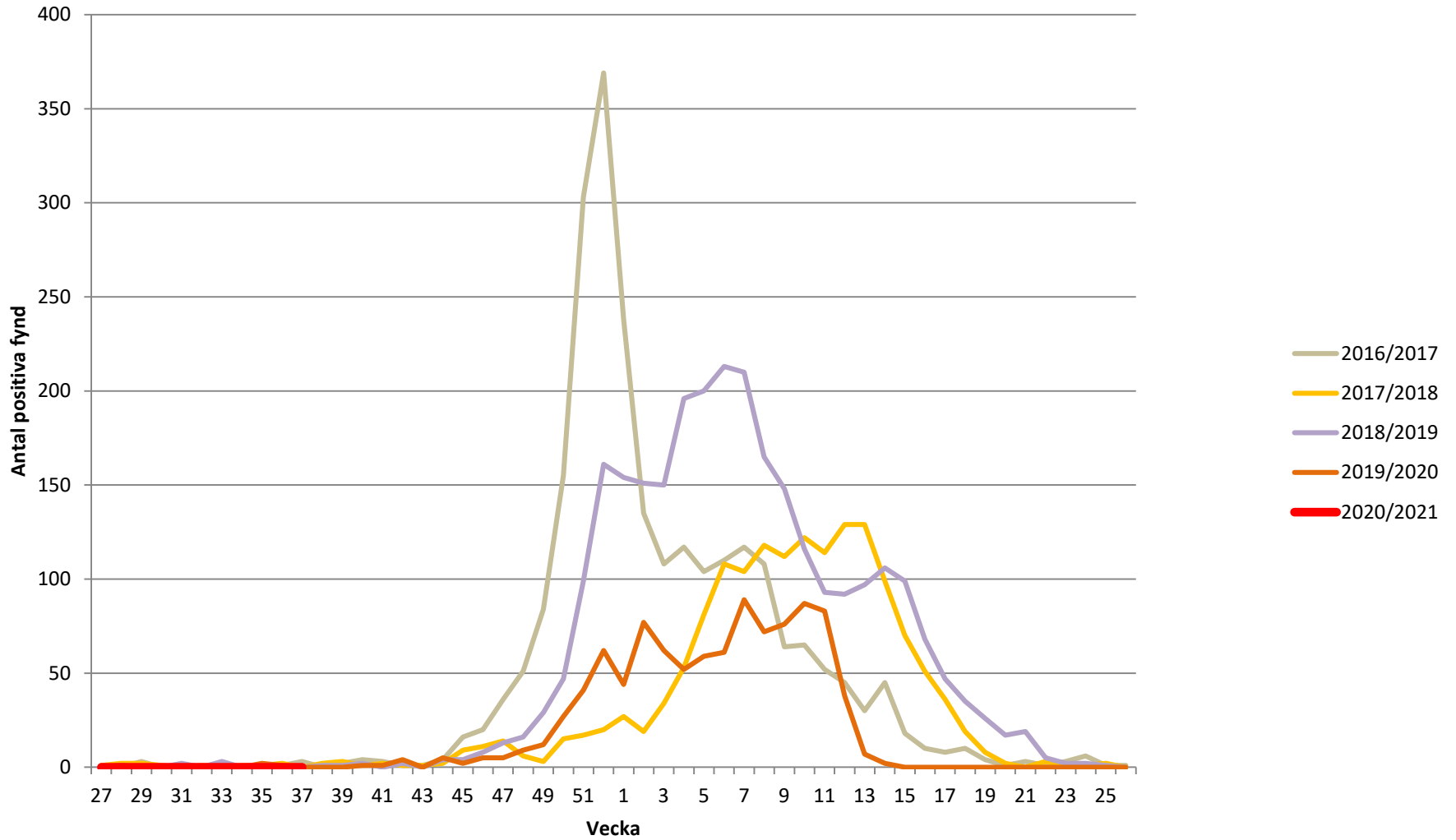
Ibland kan det förekomma flera prover på en patient, varför små förändringar mellan veckorna ska tolkas med viss försiktighet.

# Antal prover - luftvägsvirus

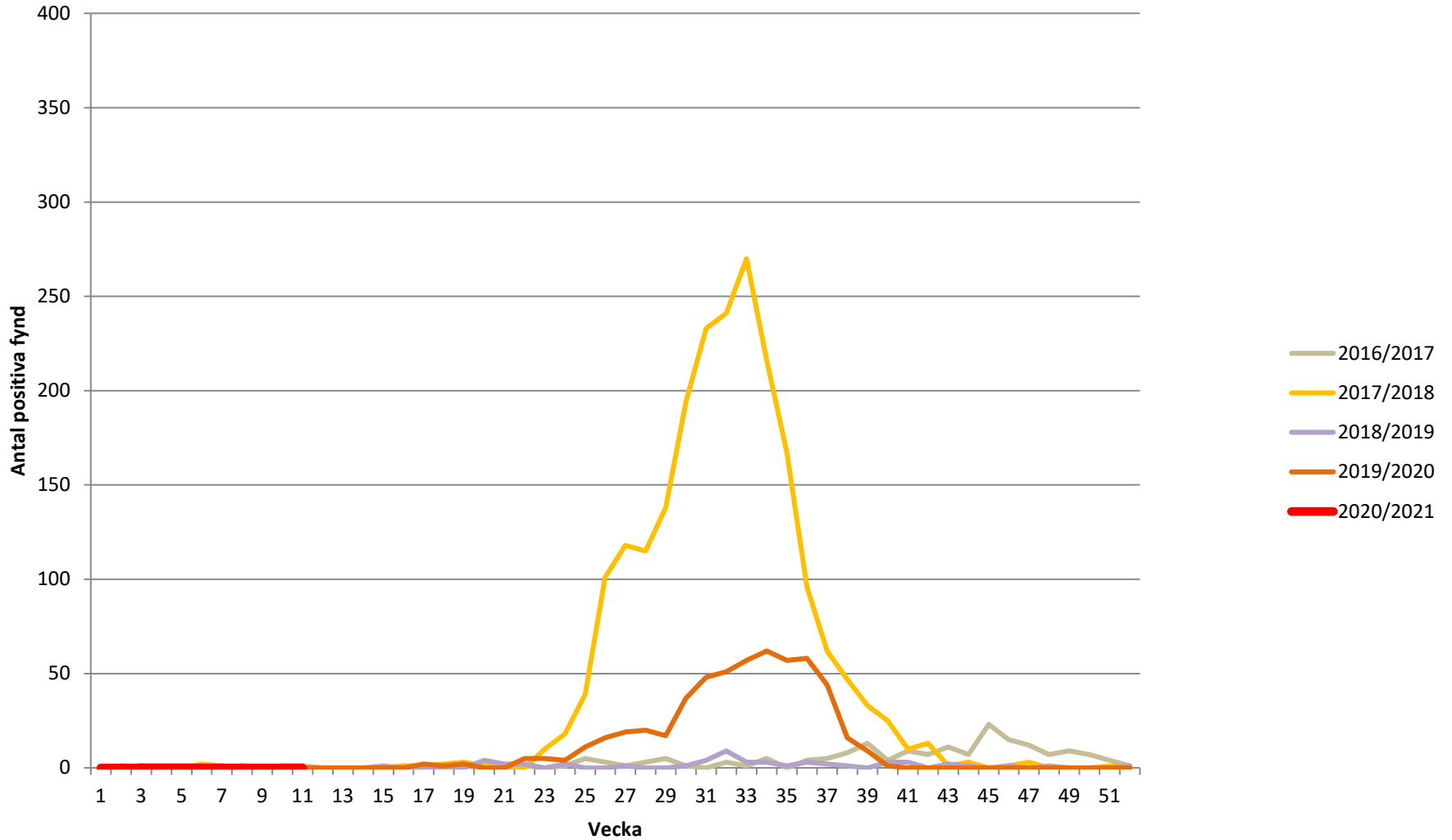
Exklusive coronavirus SARS-CoV-2



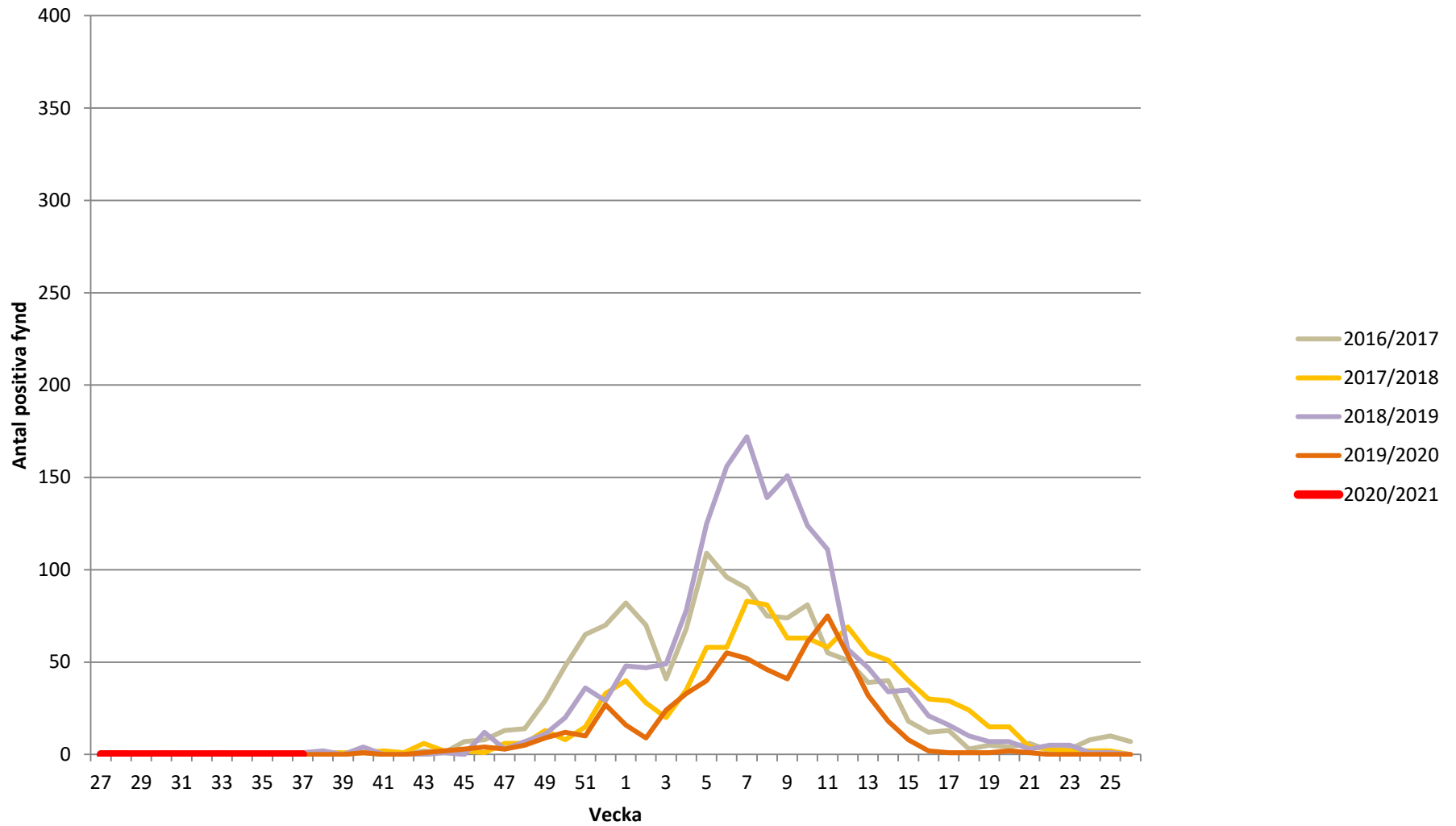
# Influensa A-virus



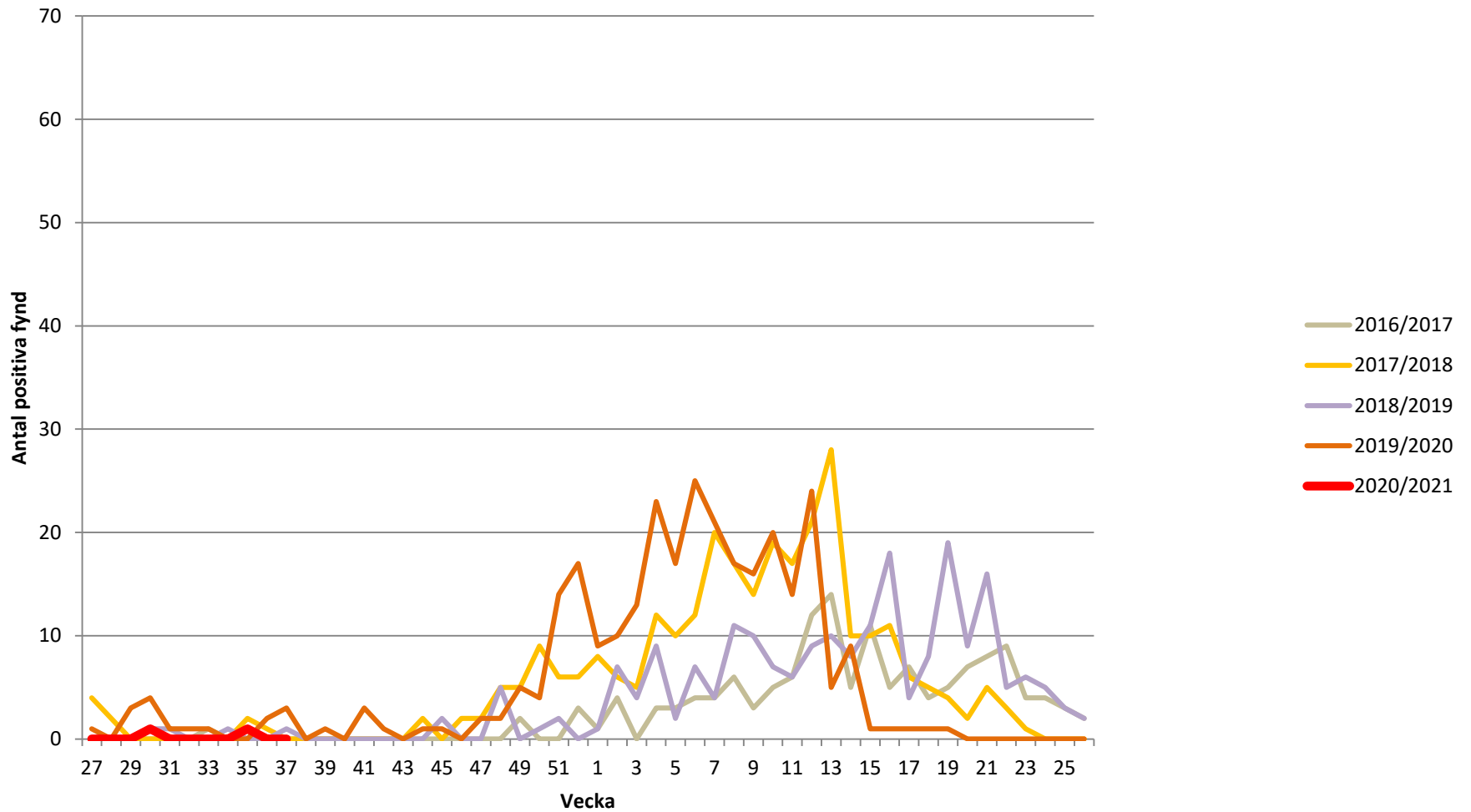
# Influensa B-virus



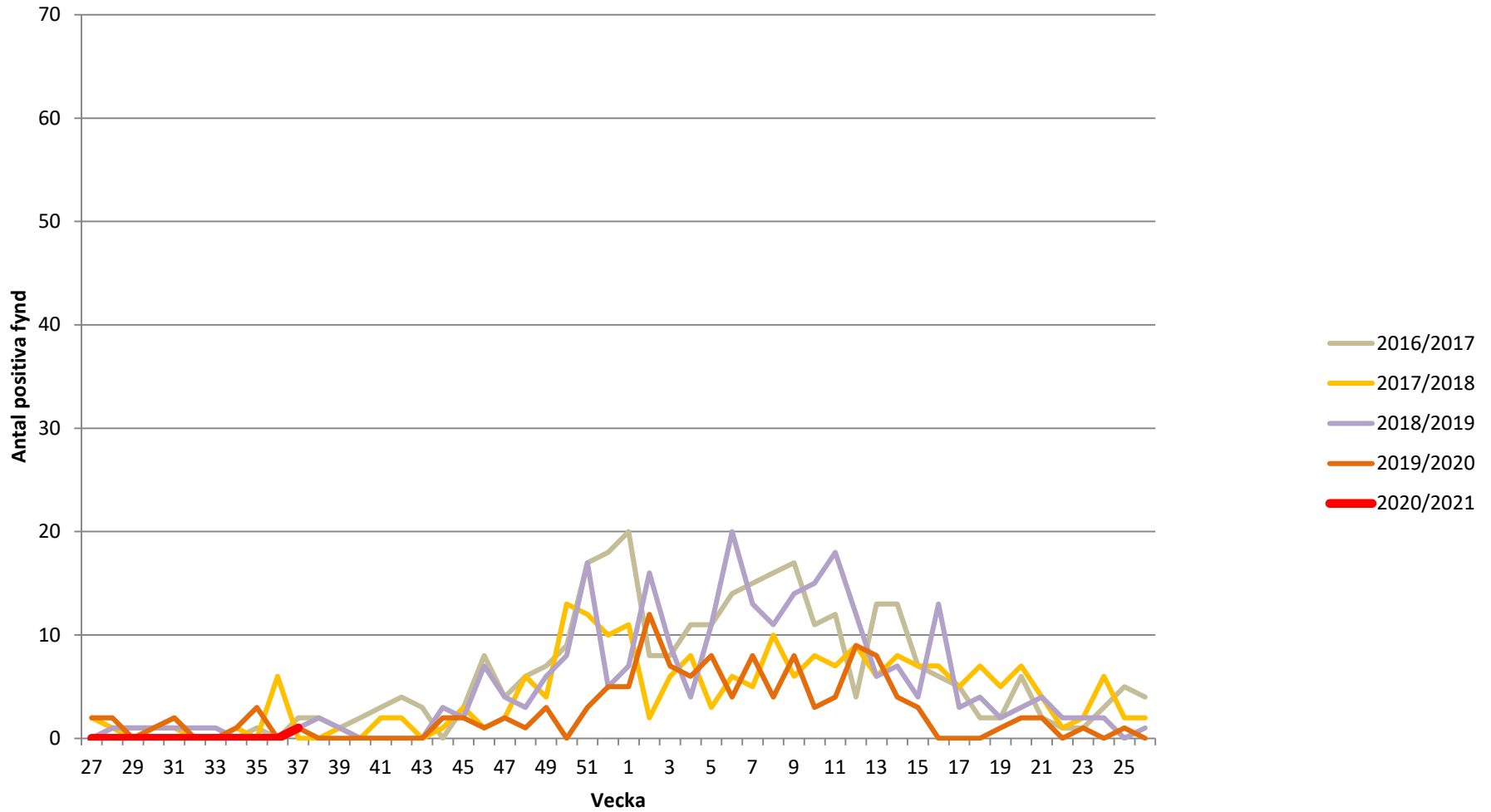
# RS-virus



# Humant metapneumovirus

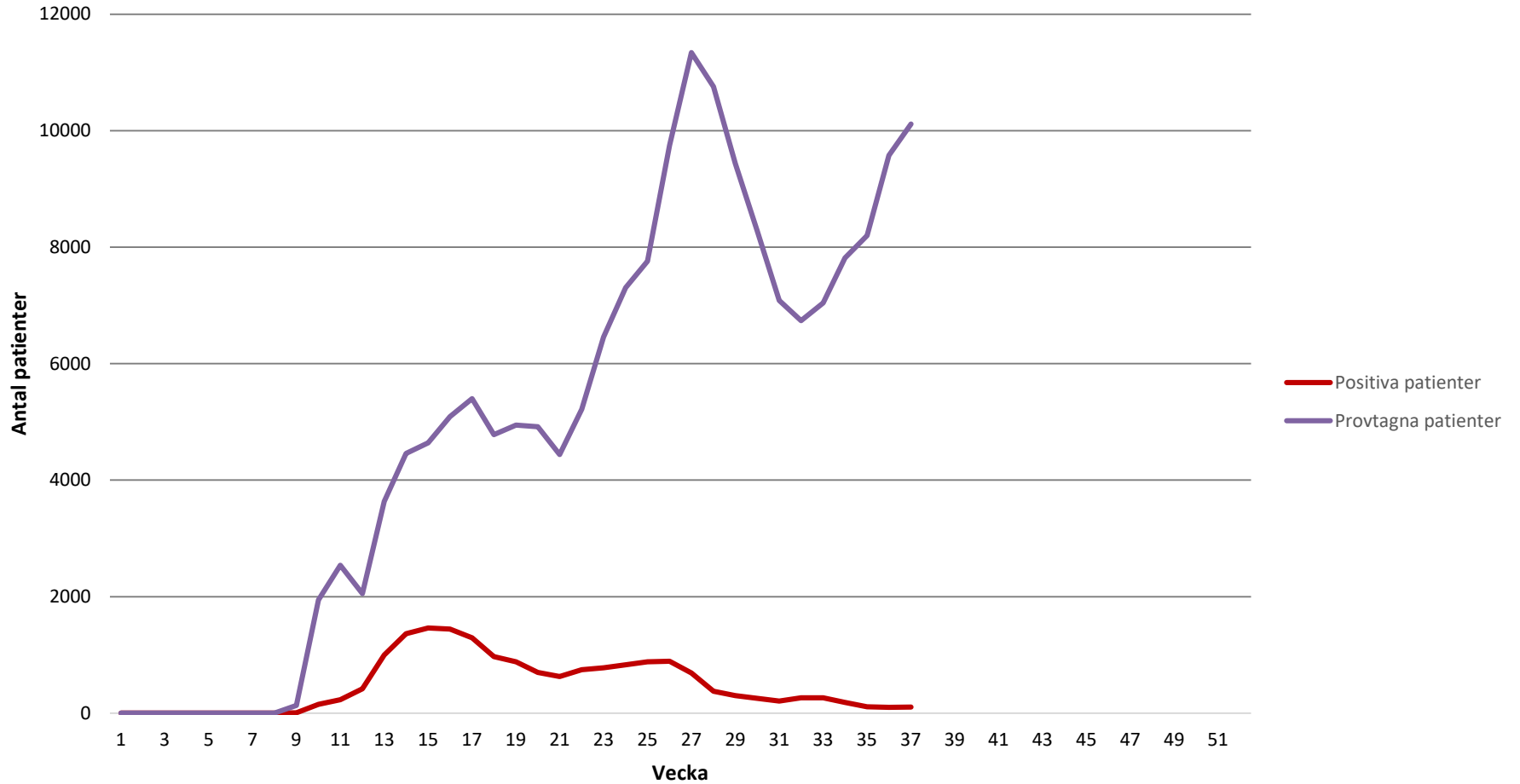


# Coronavirus (229E, NL63, OC43 och HKU1)

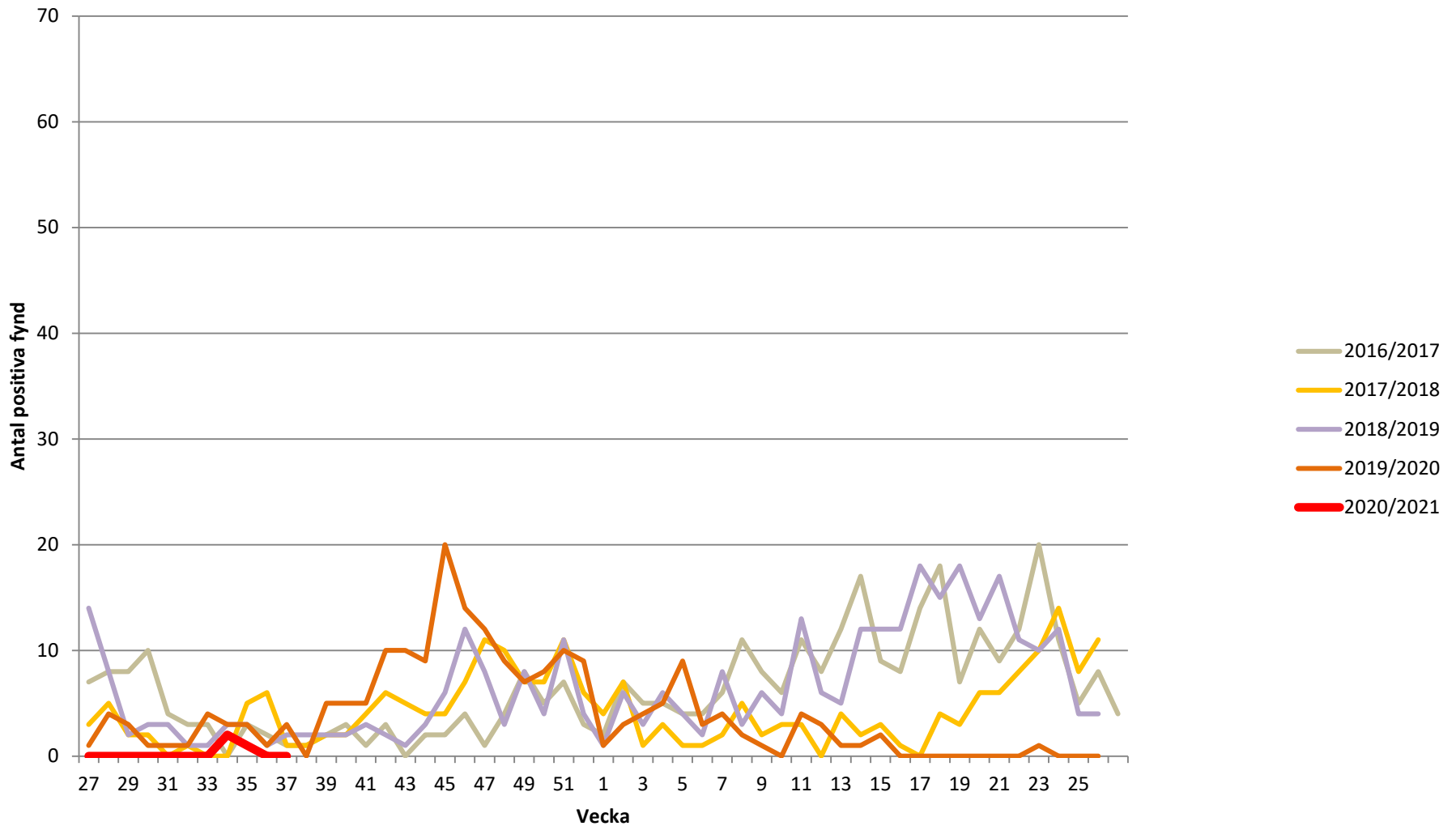




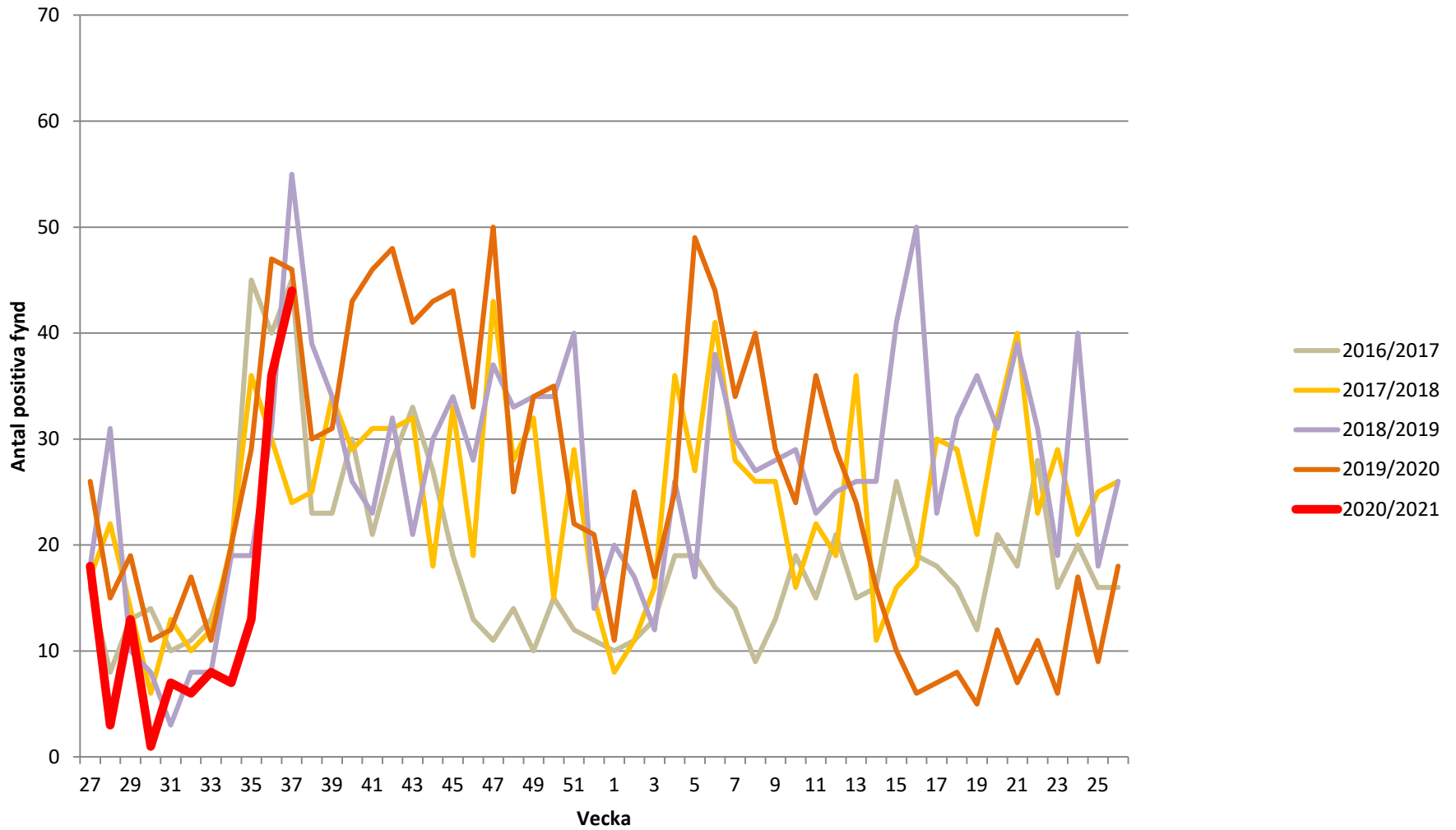
# Coronavirus SARS-CoV-2 2020



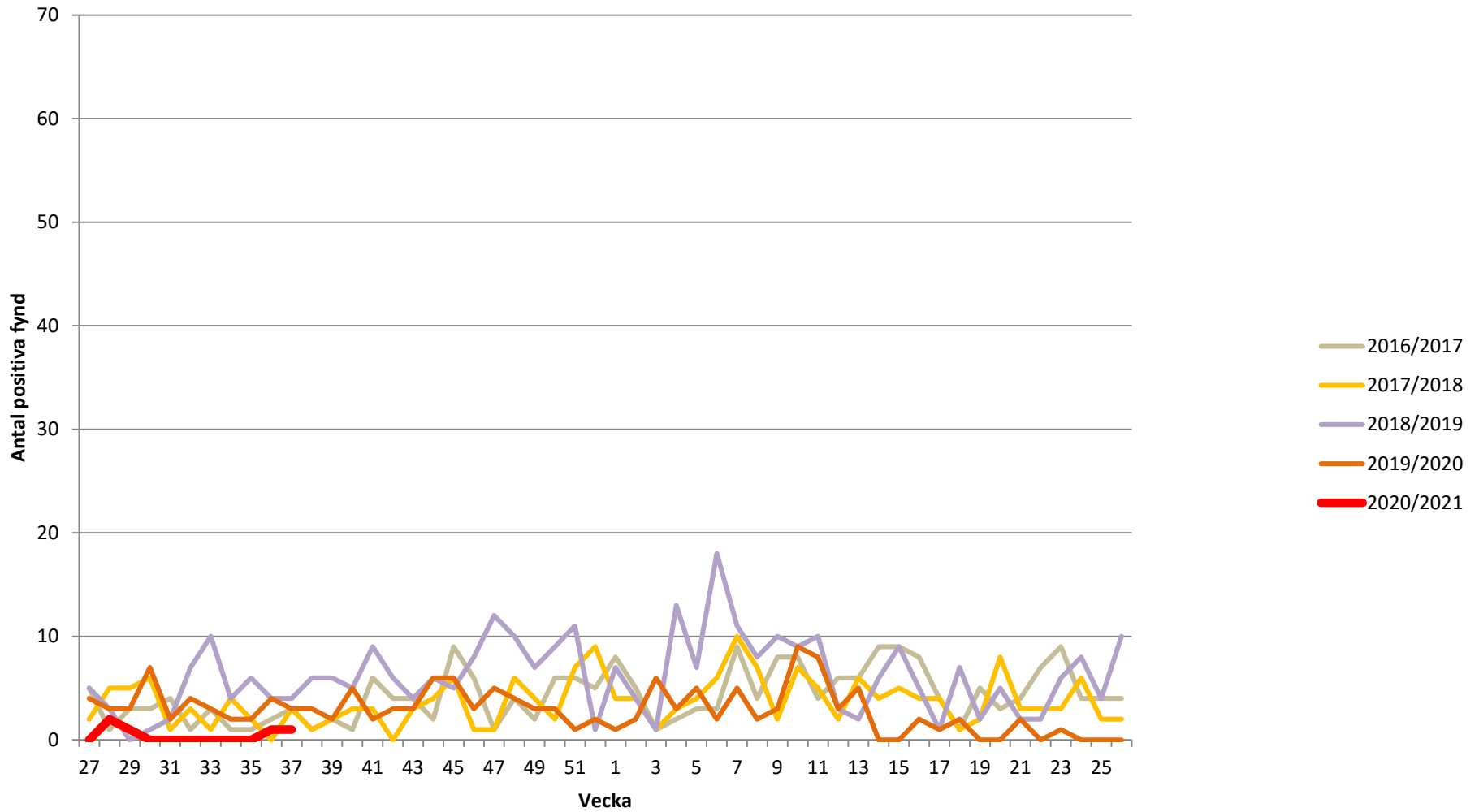
# Parainfluensavirus



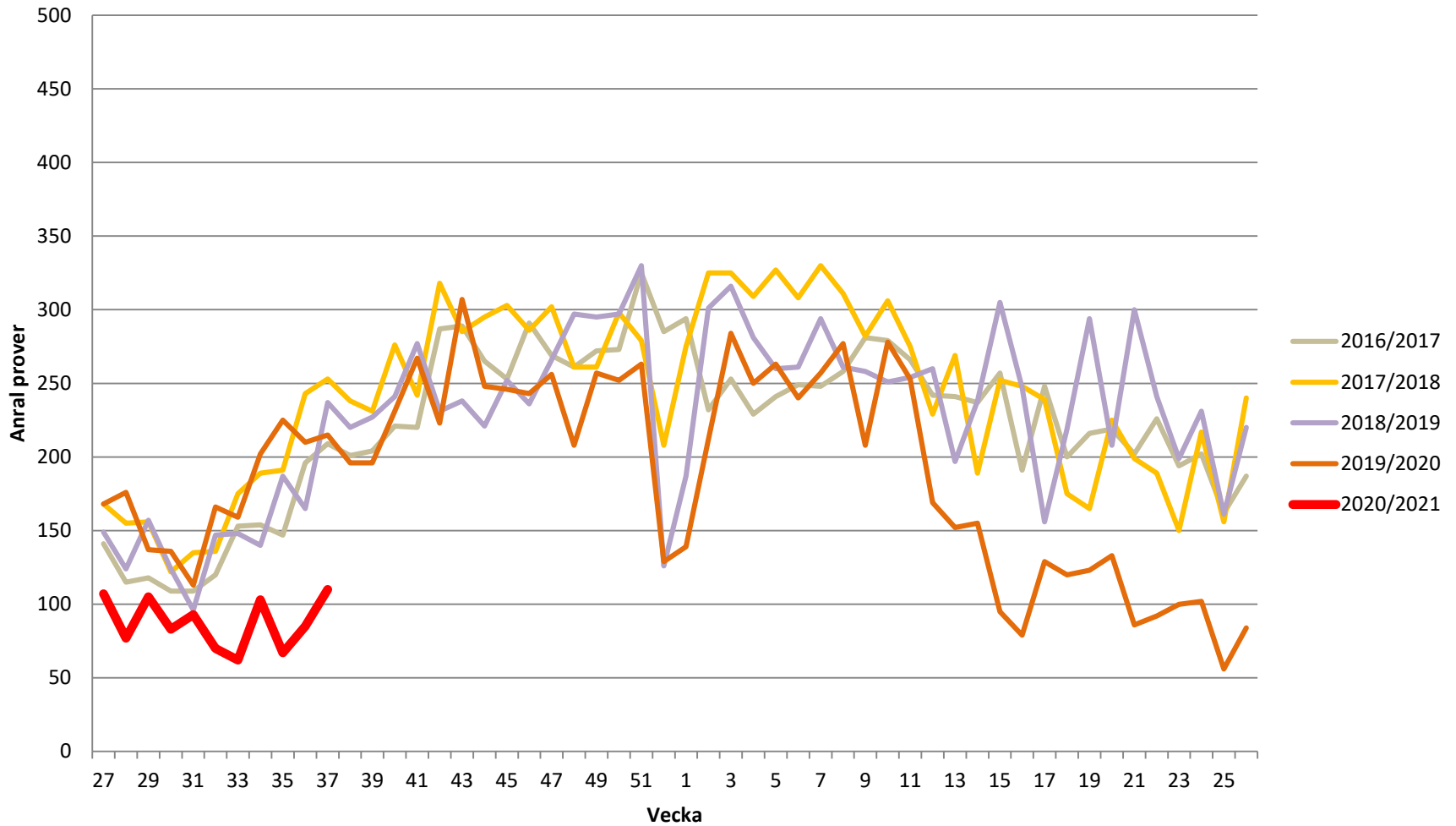
# Rhinovirus



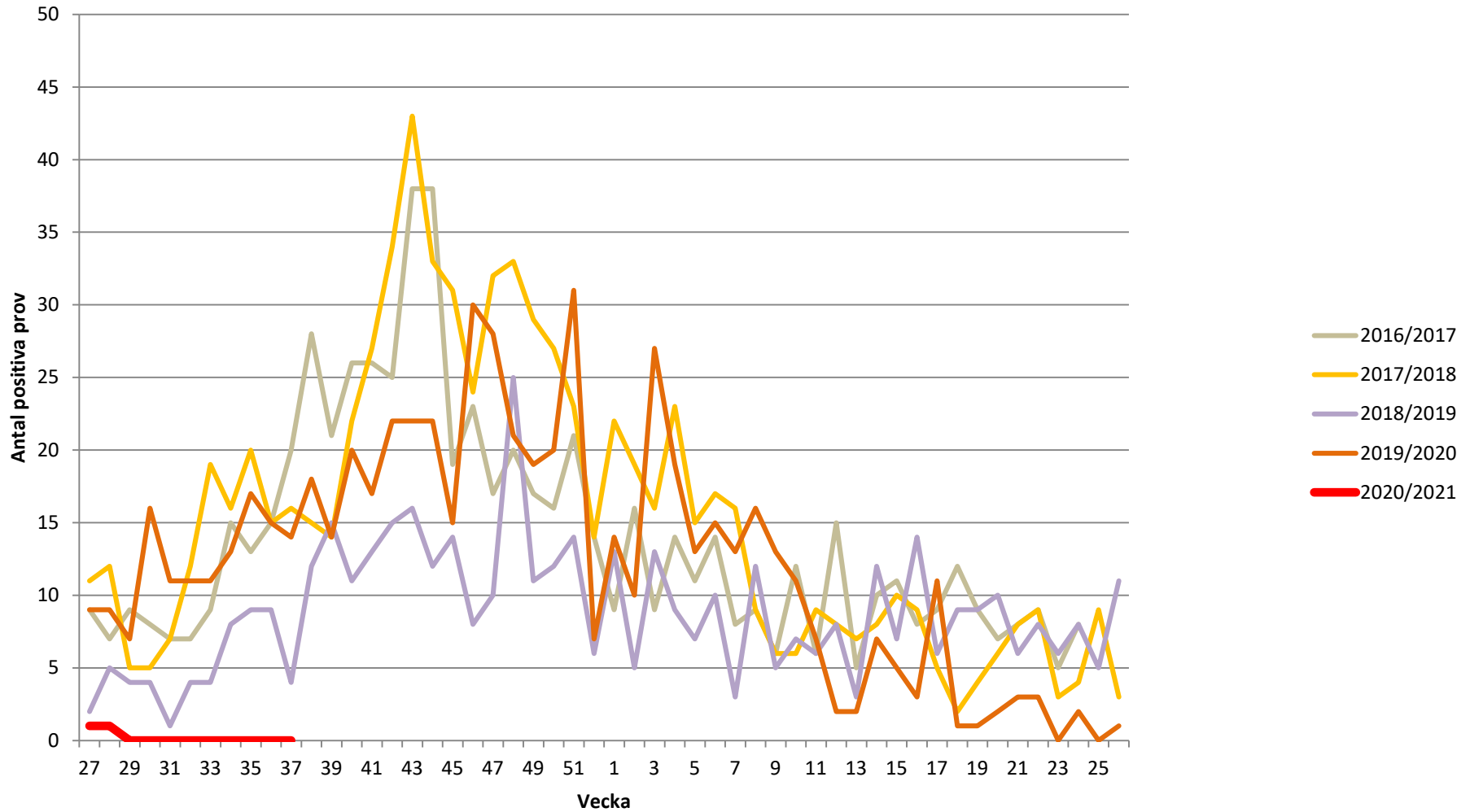
# Adenovirus



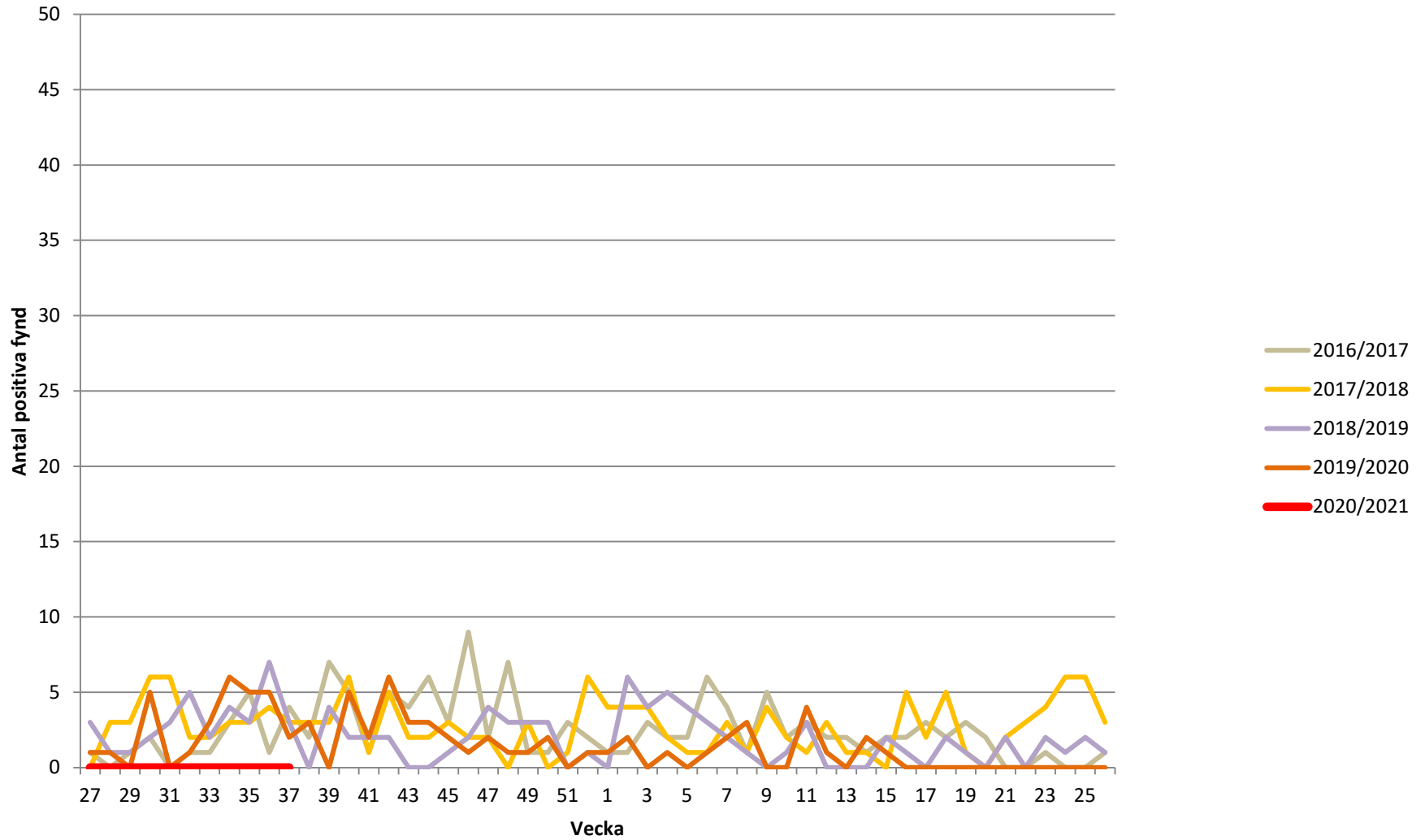
# Antal prover - luftvägsbakterier



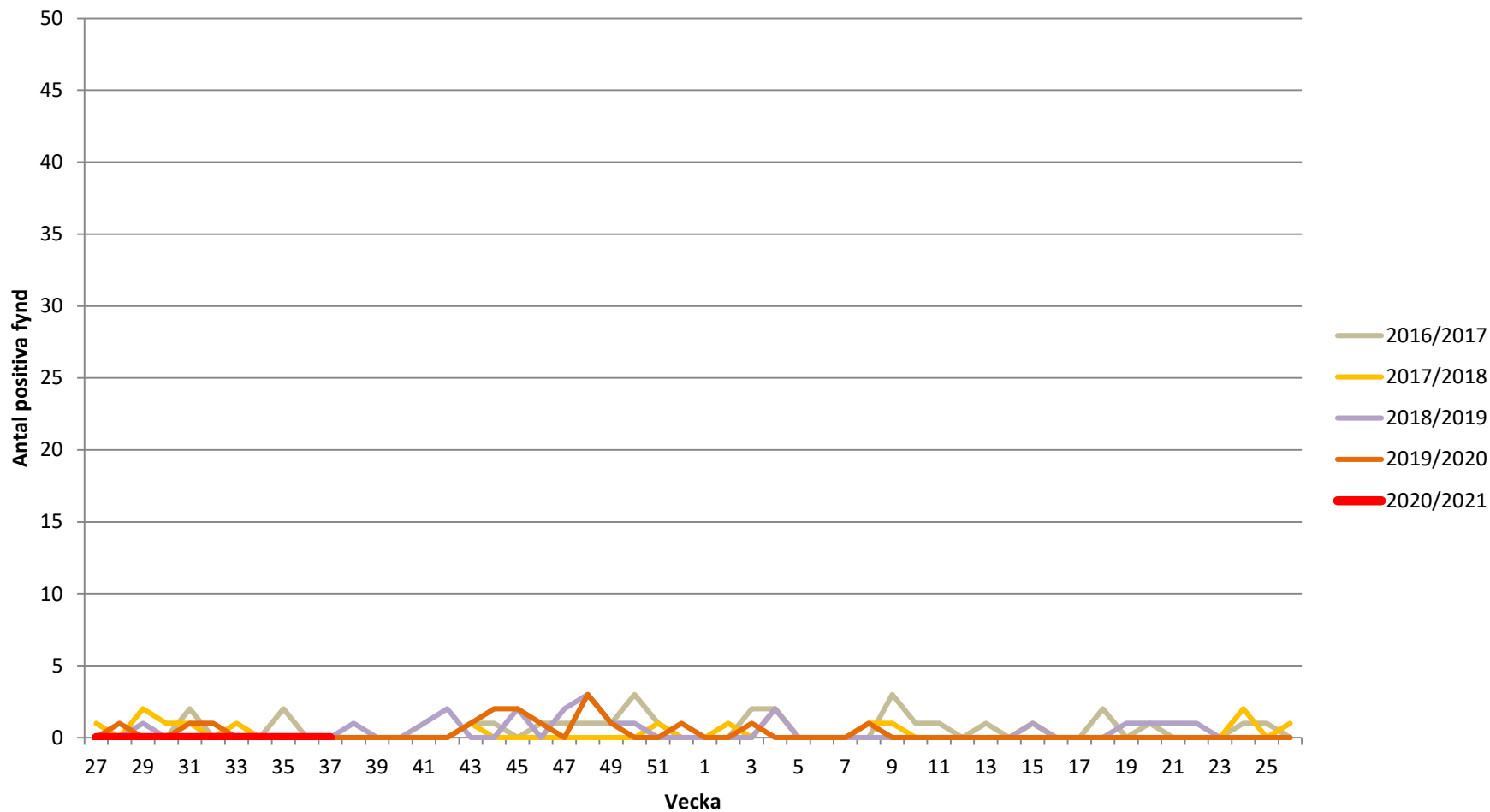
# Mycoplasma pneumoniae



# Pertussis

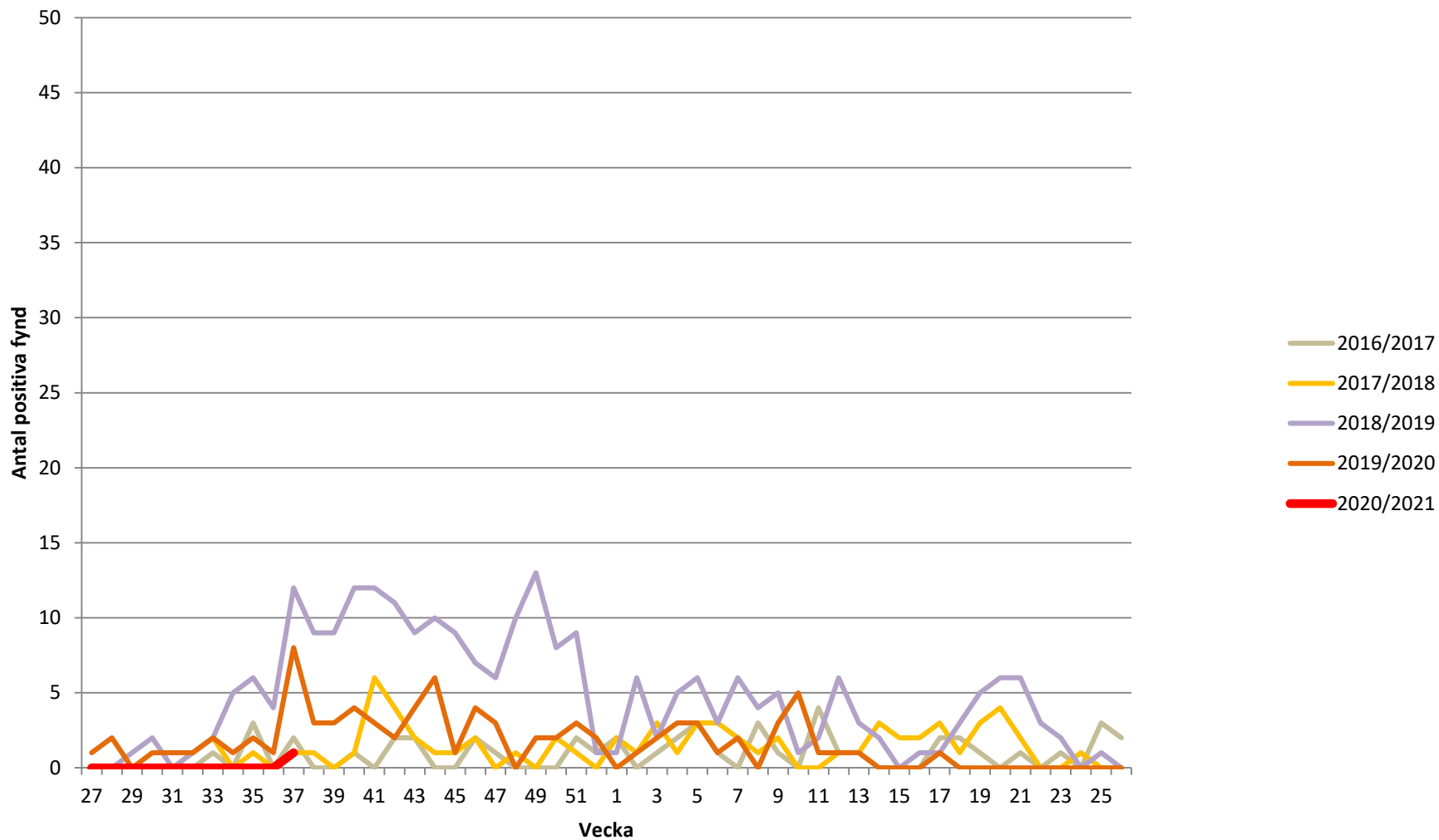


# Parapertussis





# Chlamydophila pneumoniae



# Chlamydophila psittaci

