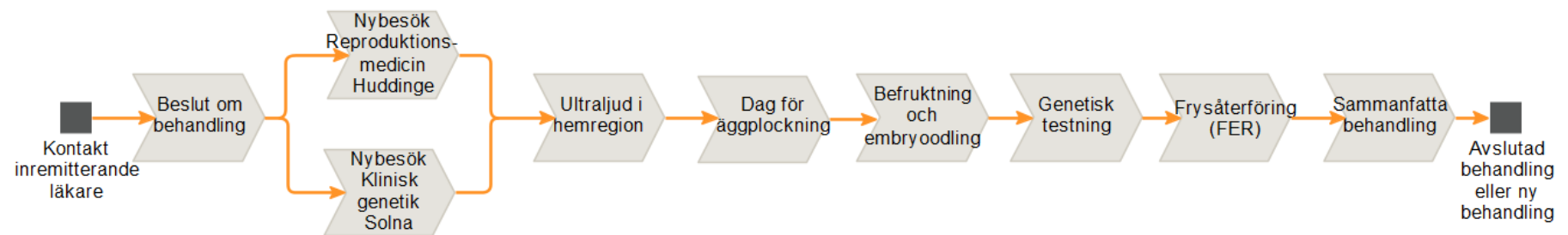


Reproduktionsmedicin

Patientinformation RM-17181-3

PGT Patientflödesschema



Besöksadress: Novumhuset plan 4, Blickagången 6 eller Hälsovägen 7, Huddinge

Postadress: 141 86 Stockholm

Telefon:08-585 800 00

www.karolinska.se/reproduktionsmedicin