

Gastroenteritvirus

Prov analyserade av Karolinska Universitetslaboratoriet
till och med vecka 26 2026

Noro-, sapo- och rotavirus

Tolkning

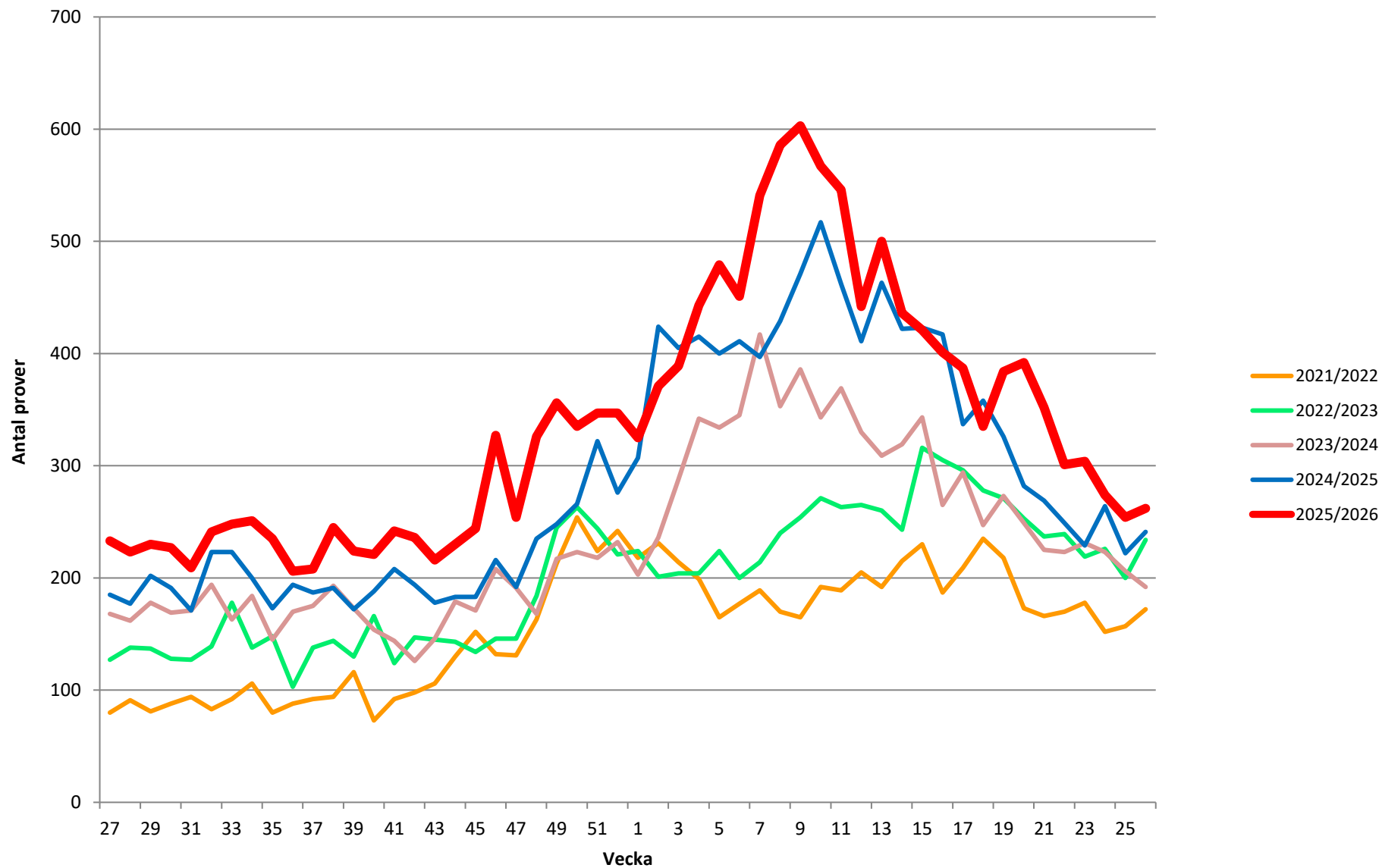
Statistiken

- visar den lokala förekomsten av gastroenteritvirus på Karolinska Universitetssjukhuset Huddinge och Solna, Södersjukhuset, Danderyds-, Norrtälje- och Södertälje sjukhus och viss öppenvård i Stockholmsområdet.

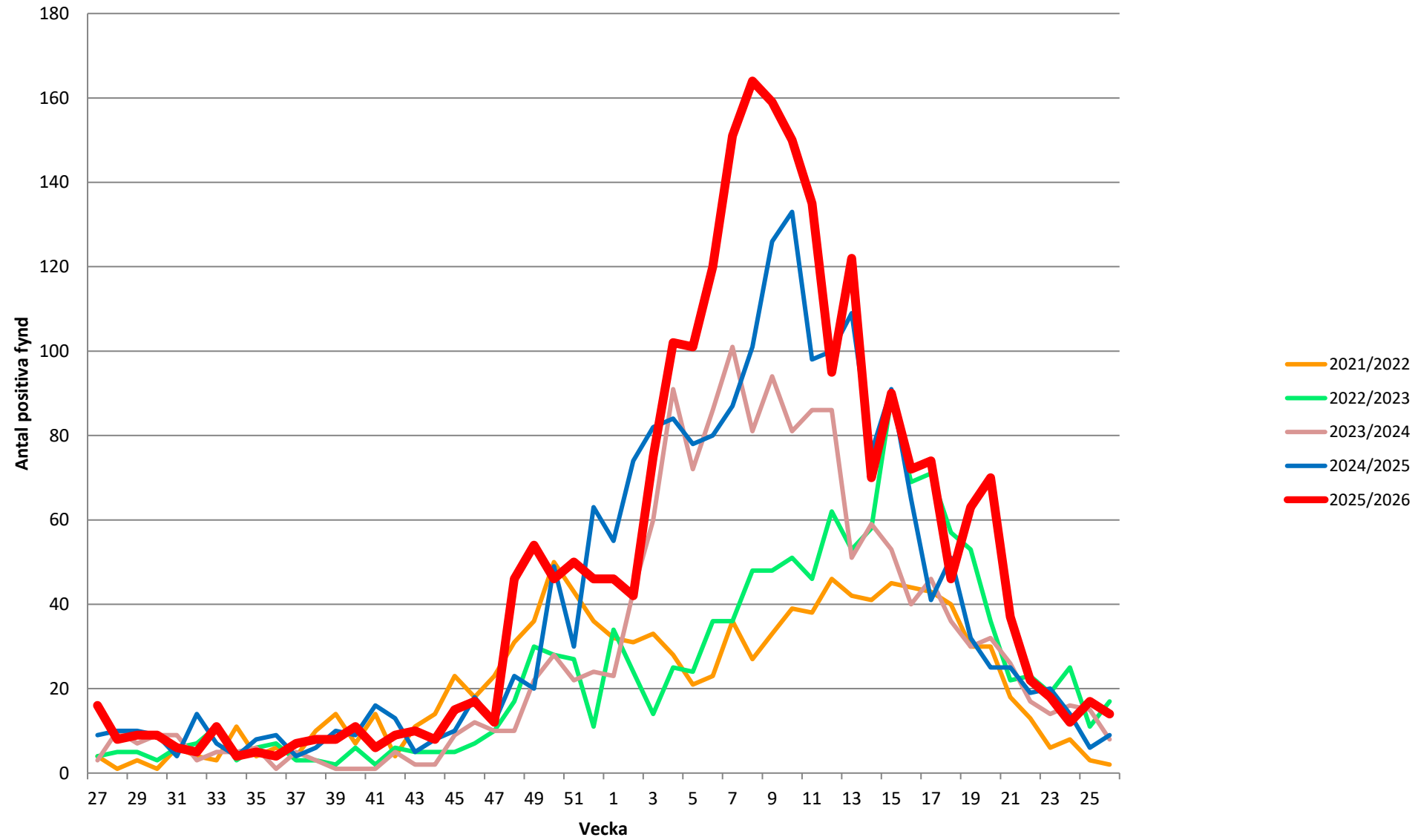
-avser antalet prover och inte antalet patienter.

-ibland kan det förekomma flera prover på en patient, varför små förändringar mellan veckorna ska tolkas med viss försiktighet.

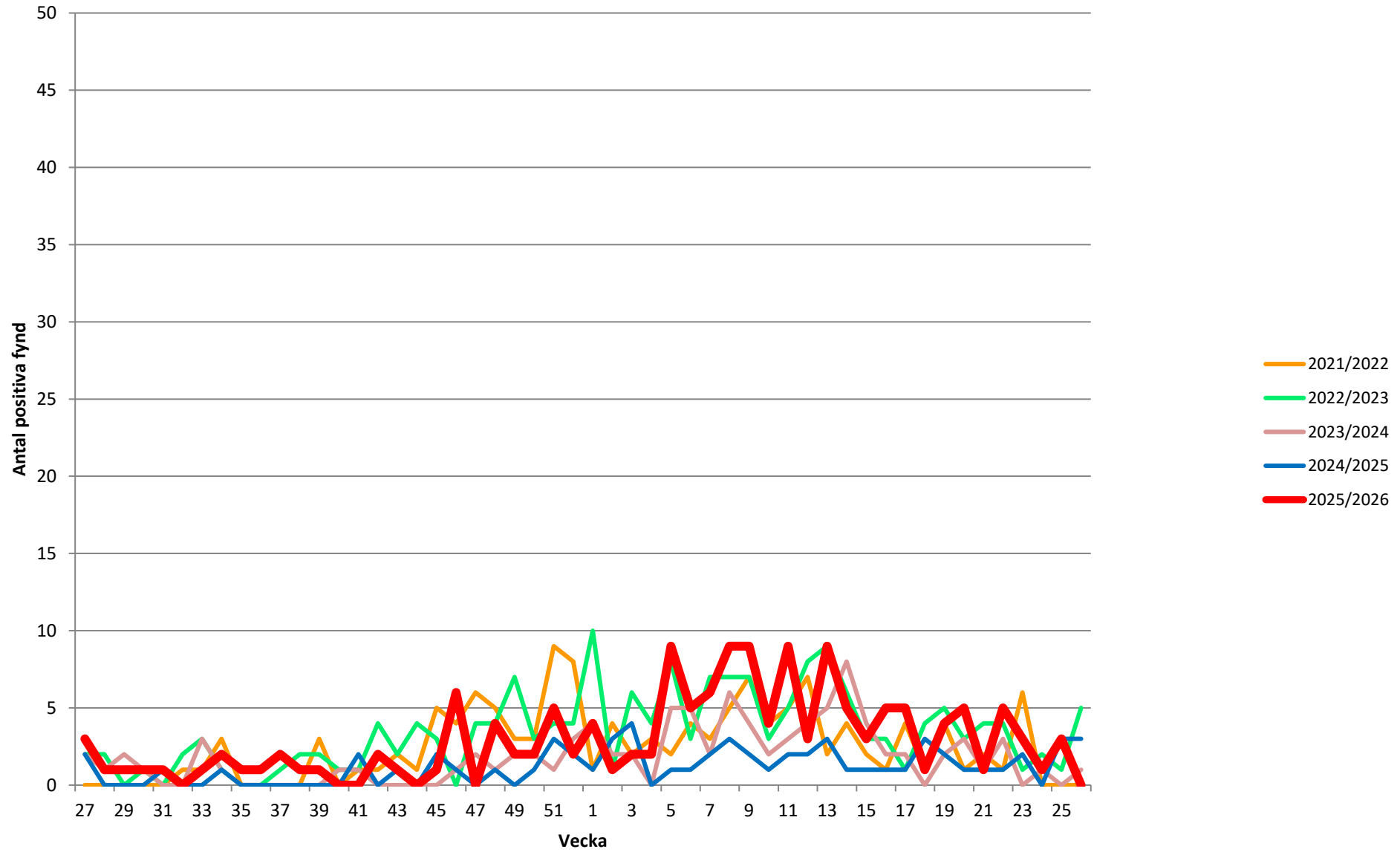
Antal prover - gastroenteritvirus



Norovirus



Sapovirus



Rotavirus

