

SKA DU RESA STHLM - GBG?

Så här mycket släpper din resa ut:



= 1 G KOLDIOXID



= 47 000 x



= 74 000 x



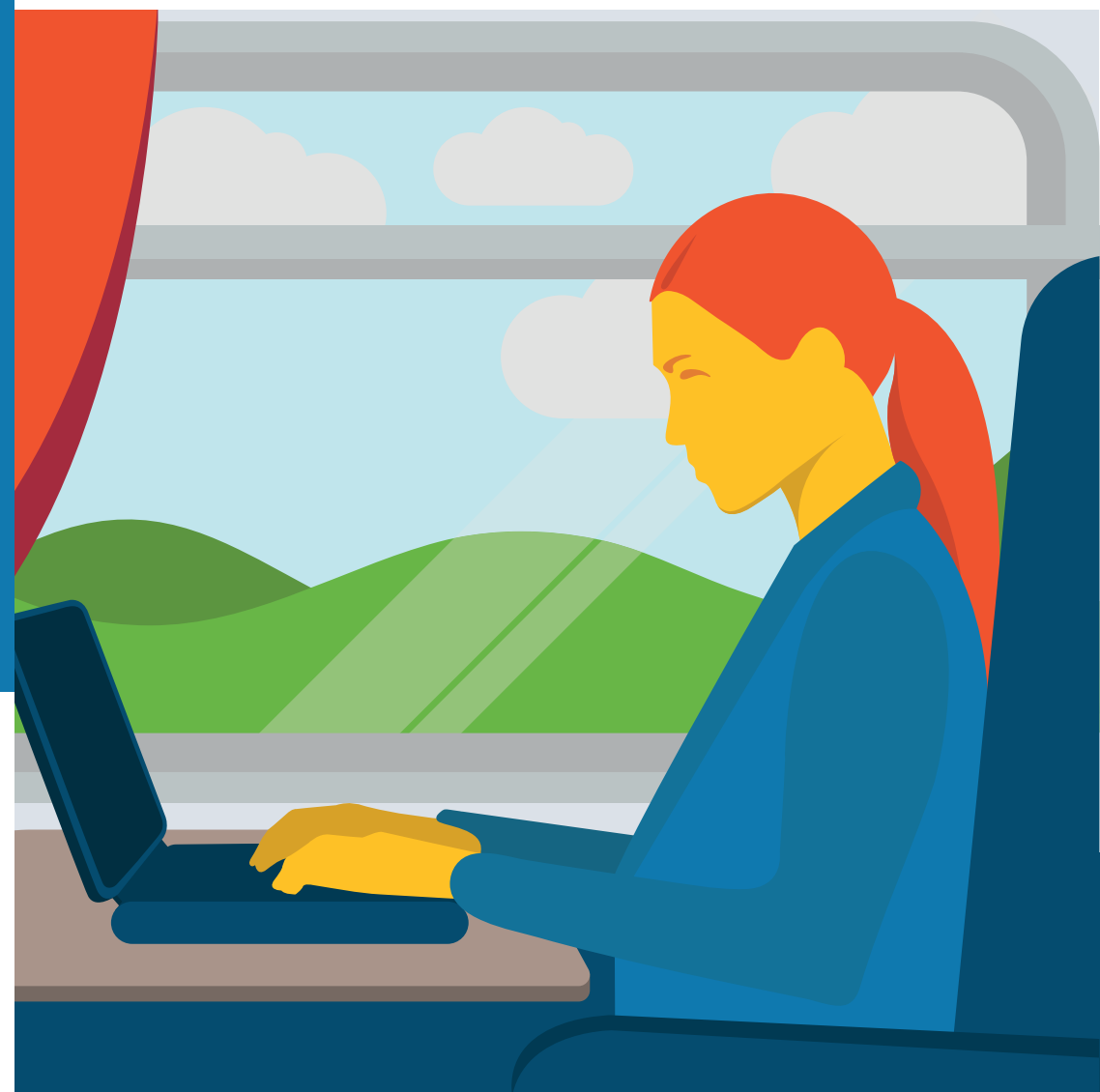
Res miljösamt!

Resor i Sverige ska i första hand göras med tåg.

 **KAROLINSKA**
Universitetssjukhuset



Res miljösamt! – Reseriktlinje

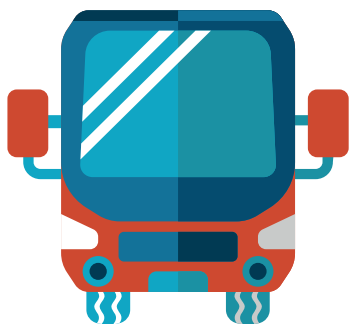


Reseriktlinje

Tjänsteresan ska motiveras av arbetsuppgifterna och tillföra ett värde för verksamhetens utveckling. Tjänsteresor på Karolinska Universitetssjukhuset ska alltid göras på det sätt som med hänsyn till tjänsteresans längd och ändamål har **lägst klimatpåverkan**, är kostnads- och tidseffektiv samt har hög säkerhet.

Syfte

- Medarbetare (och inhyrd personal) ska i sina tjänsteresor för Karolinska Universitetssjukhuset **vara förebilder** och visa att Karolinska Universitetssjukhuset tar ansvar för vårt framtida klimat och en god trafiksäkerhet.
- Resor som bekostas av Karolinska Universitetssjukhuset ska ha lägsta möjliga klimatpåverkan.
- Riktlinjen ska skapa förutsättningar för ett säkert och kostnadseffektivt resande.



Ansvar

- Alla medarbetare har **ansvar** för att riktlinjen tillämpas genom val av ett säkert, effektivt och klimatsmart resande.
- Cheferna **ansvarar** för att tillämpa riktlinjen i sin verksamhet.

Uppföljning

Varje divisionschef ansvarar för att reseriktlinjen tillämpas.

Regler vid val av resesätt

- Pröva alltid om det finns ett alternativ till att resa; det kanske är bättre med ett distansmöte med stöd av videokonferens eller telemöte? Samtliga 21 landsting har videokonferensmöjligheter på sina sjukhus.
- Välj pendlarbussen i första hand om resan är mellan Huddinge och Solna.
- Om det finns möjlighet så ta cykeln.
- Vid resor inom Stockholms län ska i första hand kollektiva färdmedel användas.
- I undantagsfall kan taxiresa vara motiverad. För taxiresor inom Stockholms län ska landstingets avtal med Färdtjänsten användas.
- Om egen bil trots allt är det bästa sättet för en viss resa, försök med samåkning om det är fler som ska åka.
- Använd om möjligt en miljöbil.

- Om verksamheten behöver en bil, så köp eller leasa alltid en miljöbil.
- **Resor i Sverige ska i första hand göras med tåg.** Undvik att flyga men undantag får göras till Gotland, Skåne och norra delen av Sverige.
- Karolinska Universitetssjukhuset har avtal med en resebyrå för bokning av biljetter, hotellrum, hyrbilar mm. Om övernattnig på hotell är aktuellt, så välj ett miljöanpassat alternativ. Titta efter svanenmärkning, miljöcertifikat eller miljödiplomering. Boka alltid genom upphandlad resebyrå, mer information finns på inuti.karolinska.se/bokaresa



Övriga regler vid resor

- Alla resor ska godkännas av ansvarig chef i förväg.
- Vid godkännande av resa ska en riskbedömning göras i vissa fall. Beakta att restid samt arbetstid inte bör överstiga 13 timmar per dag vid resor med bil. Vid användning av hyrbil ska medarbetaren vara väl bekant med körning av den typ av bil som hyrs.



- Vid olycksfall under resa i tjänsten ska medarbetaren göra en anmälan i HändelseVis. Om medarbetaren inte själv kan göra anmälan ska ansvarig chef anmäla. Vid allvarig olycka ska alltid chef direkt anmäla till Arbetsmiljöverket enligt interna rutiner.
- Vid frågor om videokonferenser, kontakta Telemedicinsk utveckling på Innovationsplatsen.

Boka resa via
inuti.karolinska.se/bokaresa