

# Luftvägspatogener

Prov analyserade av Karolinska Universitetslaboratoriet  
till och med vecka 14 2026

Luftvägsvirus: influensa A, influensa B, RS-virus, humant metapneumovirus, coronavirus (229E, NL63, OC43, HKU1 och SARS-CoV-2), parainfluensavirus, rhino-/enterovirus och adenovirus

Luftvägsbakterier: Mycoplasma pneumoniae, Pertussis, Chlamydophila pneumoniae och Chlamydophila psittaci

# Tolkning

## Statistiken

- visar den lokala förekomsten av luftvägspatogener på Karolinska Universitetssjukhuset Huddinge och Solna, Södersjukhuset, Danderyds-, Norrtälje- och Södertälje sjukhus och viss öppenvård i Stockholmsområdet.

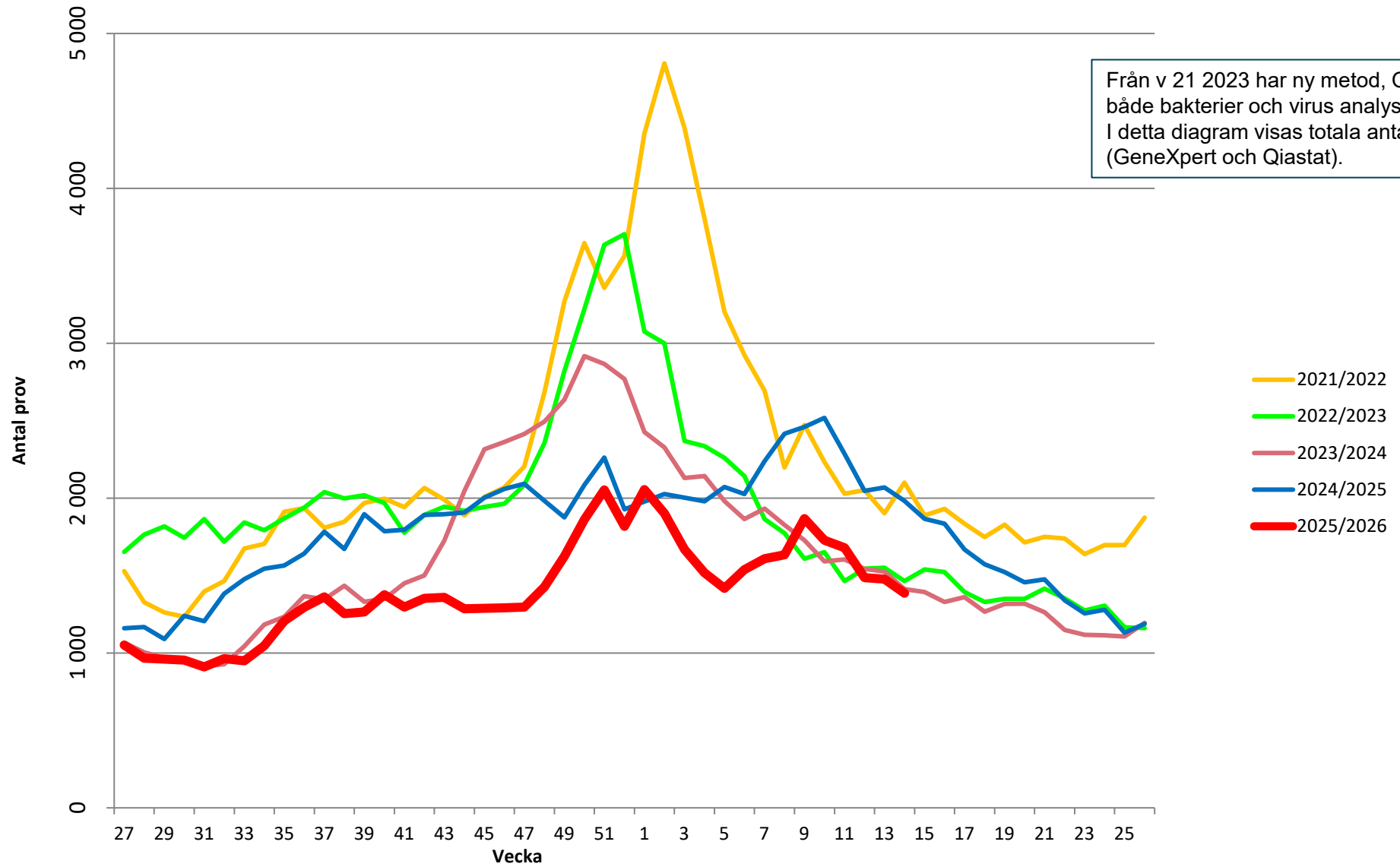
- avser antalet prover och inte antalet patienter.

Ibland kan det förekomma flera prover på en patient, varför små förändringar mellan veckorna ska tolkas med viss försiktighet.

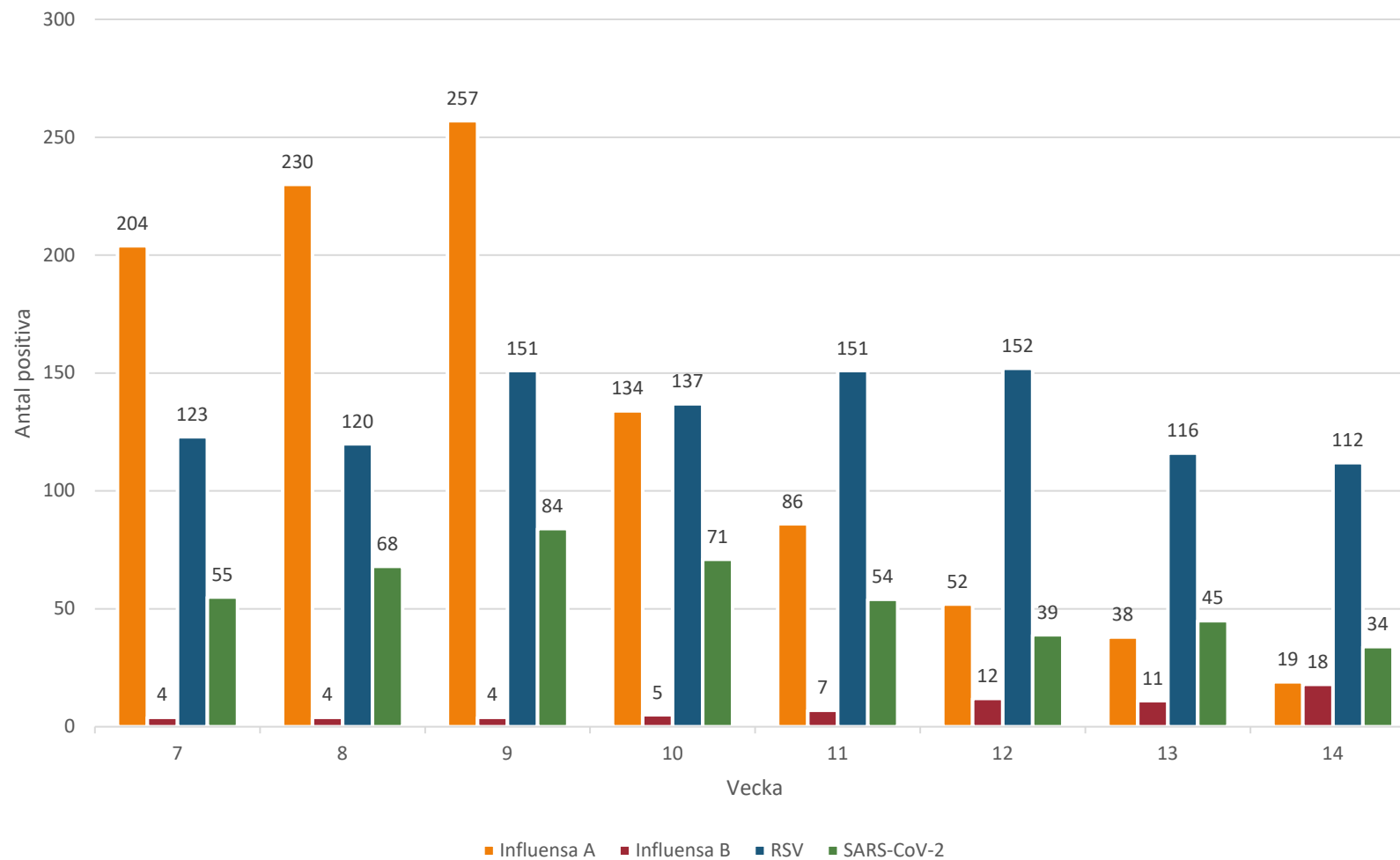
- från v 6 2021 ingår Influensa A-, Influensa B- och RS-virus i ett kombinationstest med Coronavirus SARS-CoV-2 varför antalet prover har ökat.

- Från v 21 2023 ny analys, Qiastat, som inkluderar både bakterier och virus från samma prov

# Antal prover - luftvägsvirus

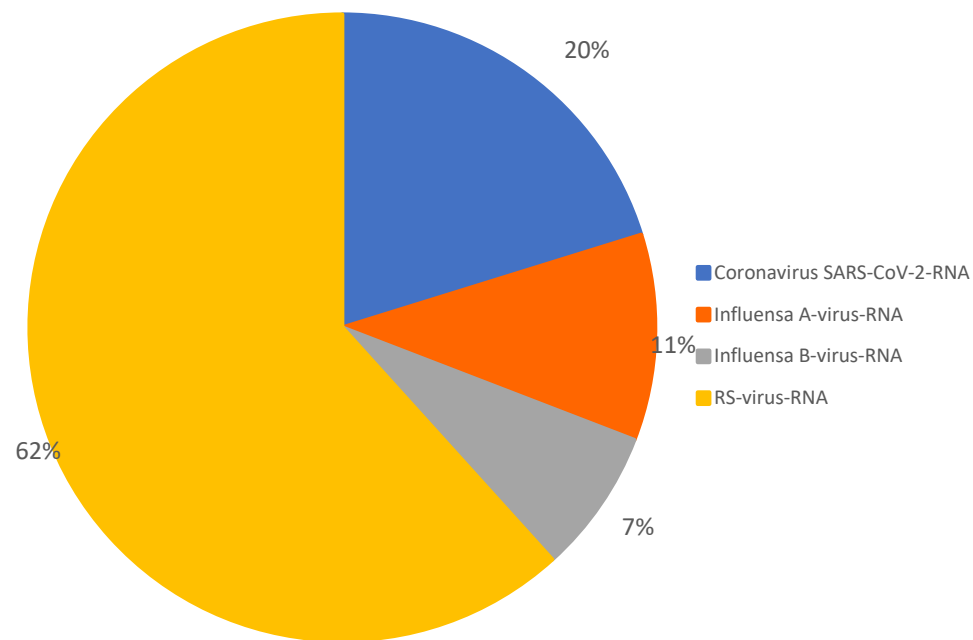


### Influensa A och B, RSV, SARS-CoV-2 positiva fynd per vecka 2026

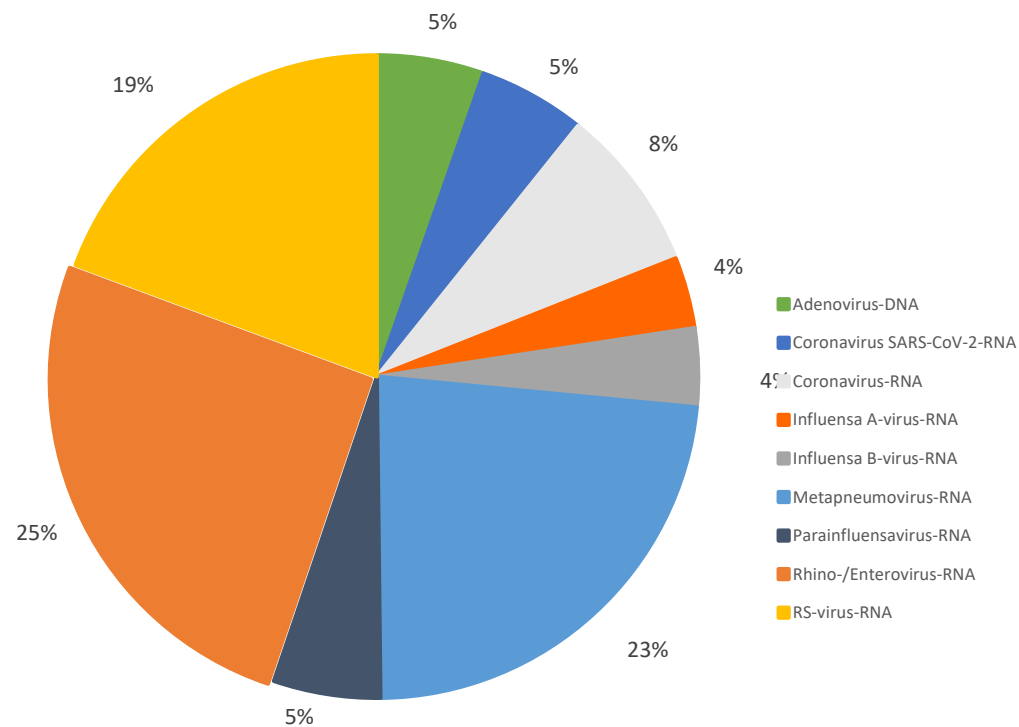


# Fördelning av virusfynd i luftvägsprov vecka 14 2026

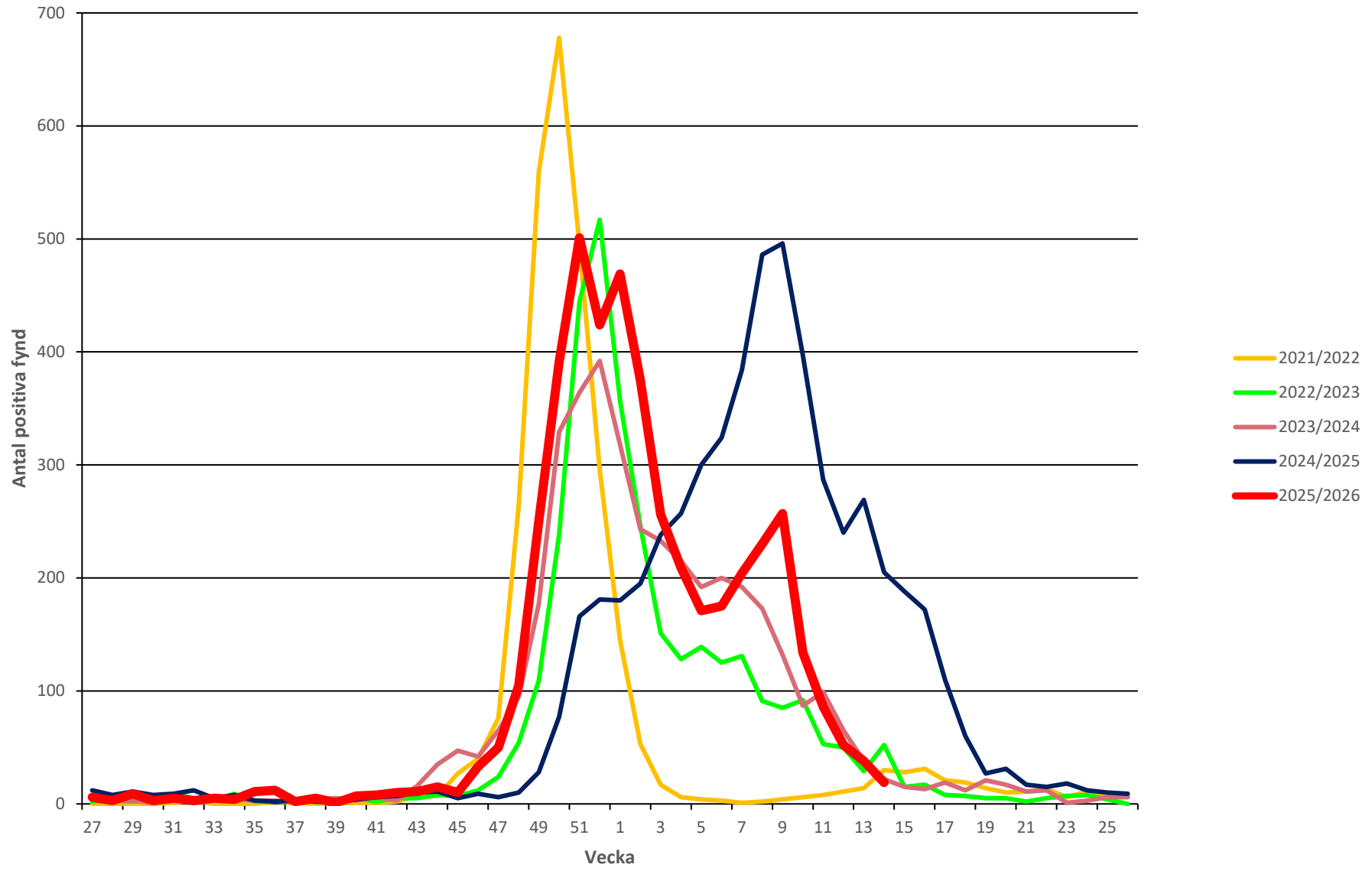
Beställning Corona SARS-CoV-2/Influensa/RSV, Akut  
(GeneXpert)  
andel positiva prov = 12%, antal testade prov = 761



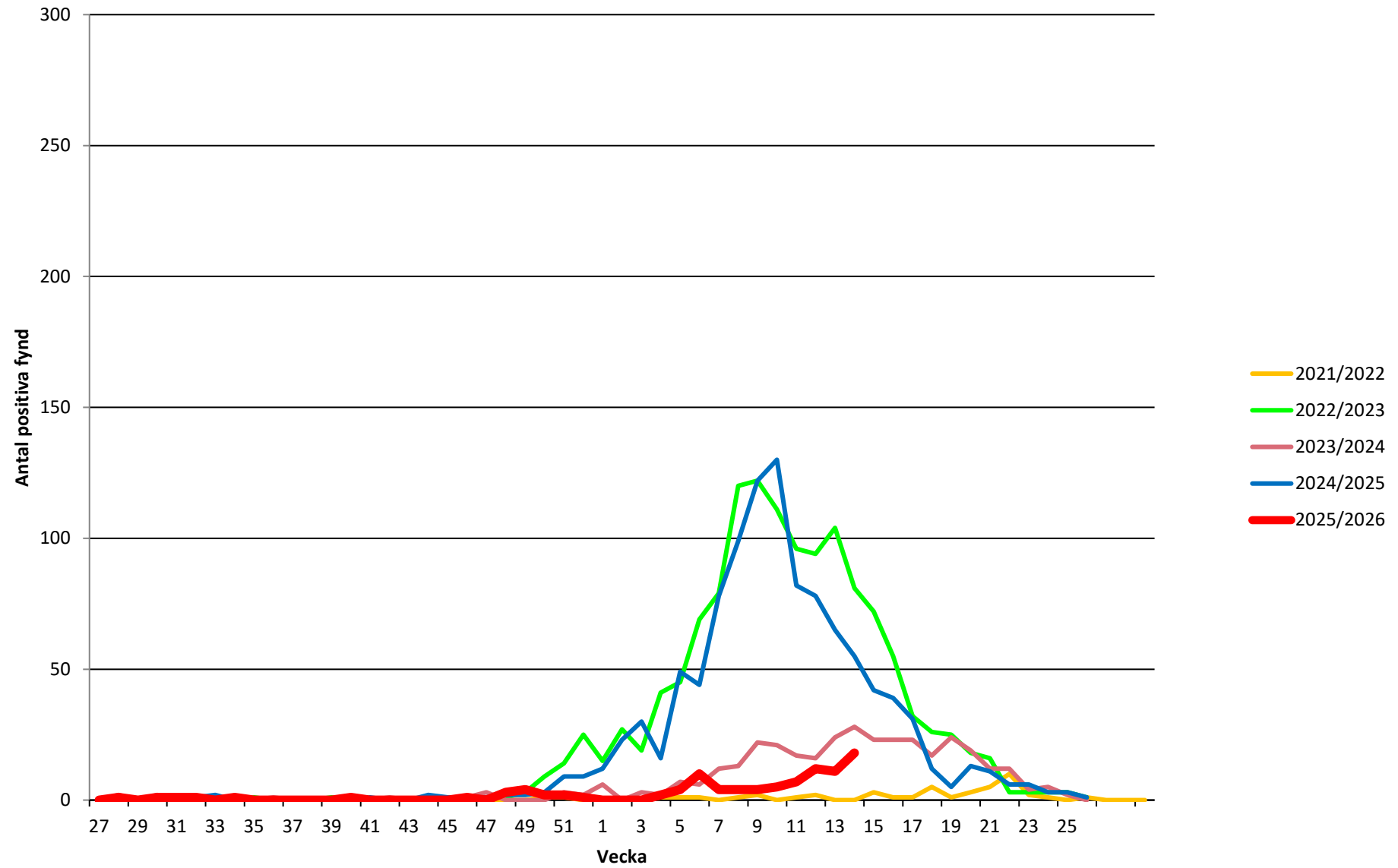
Beställning Luftvägspanel  
(QiaStat)  
andel positiva prov = 44 %, antal testade prov = 630



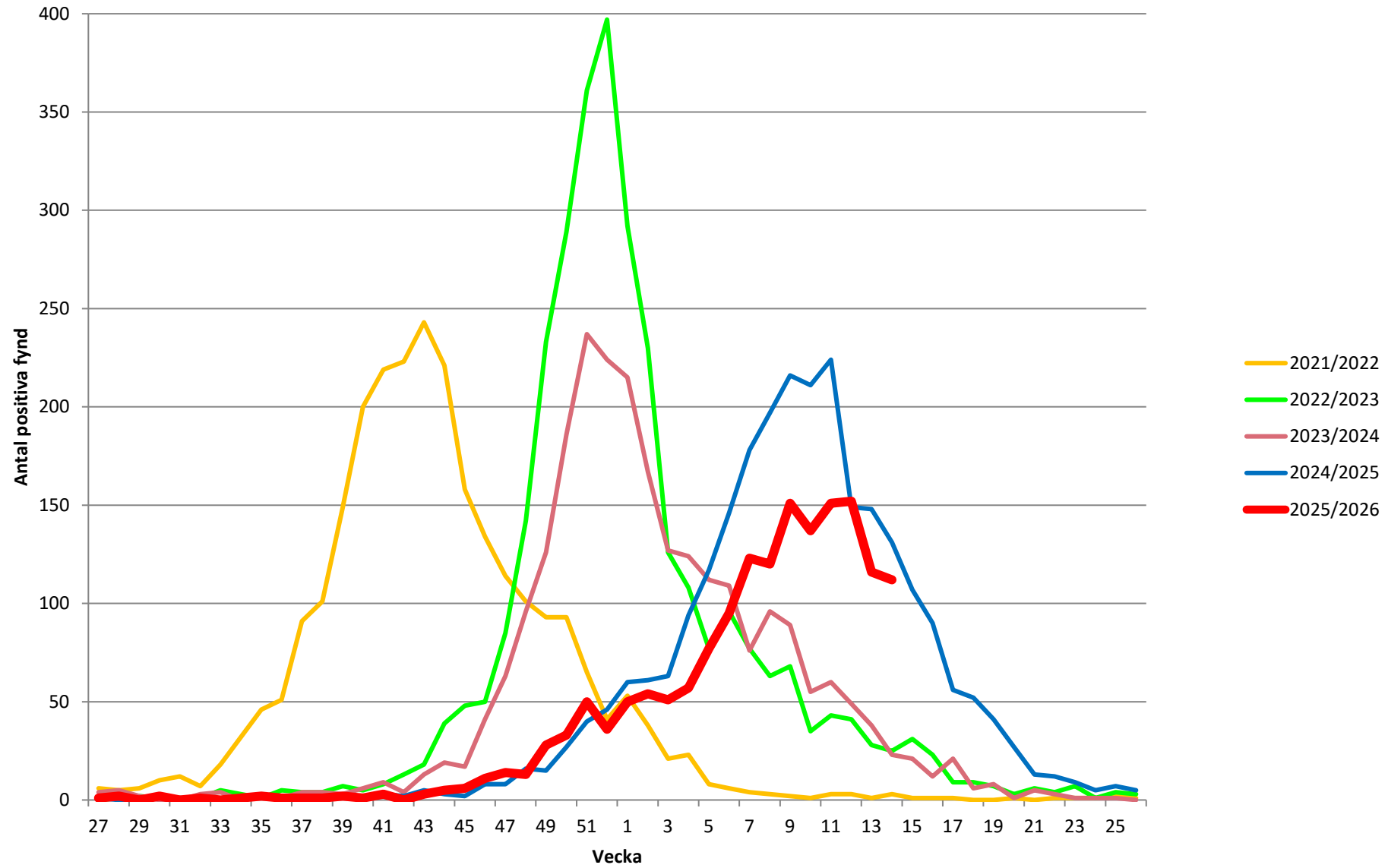
# Influenza A-virus



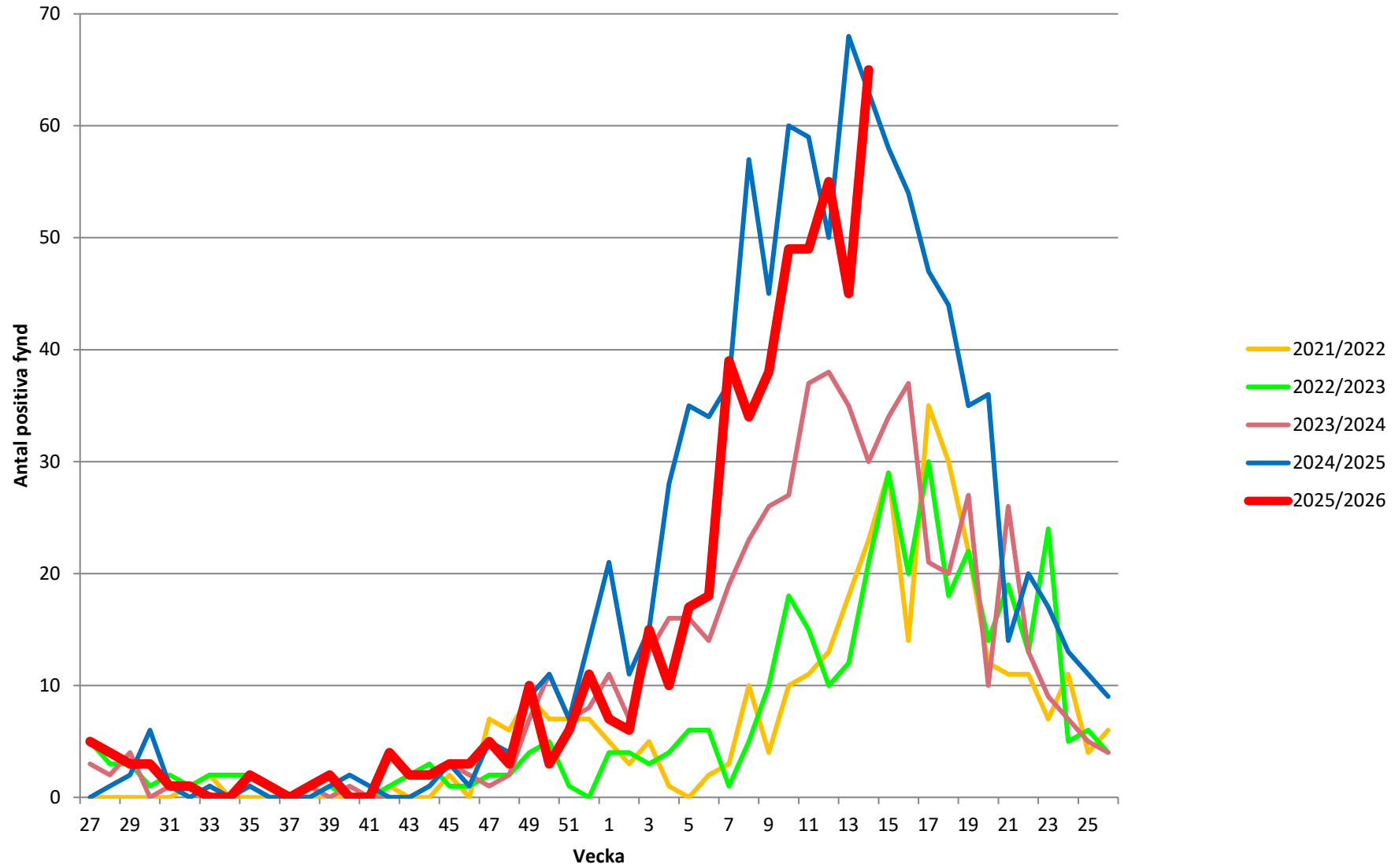
# Influensa B-virus



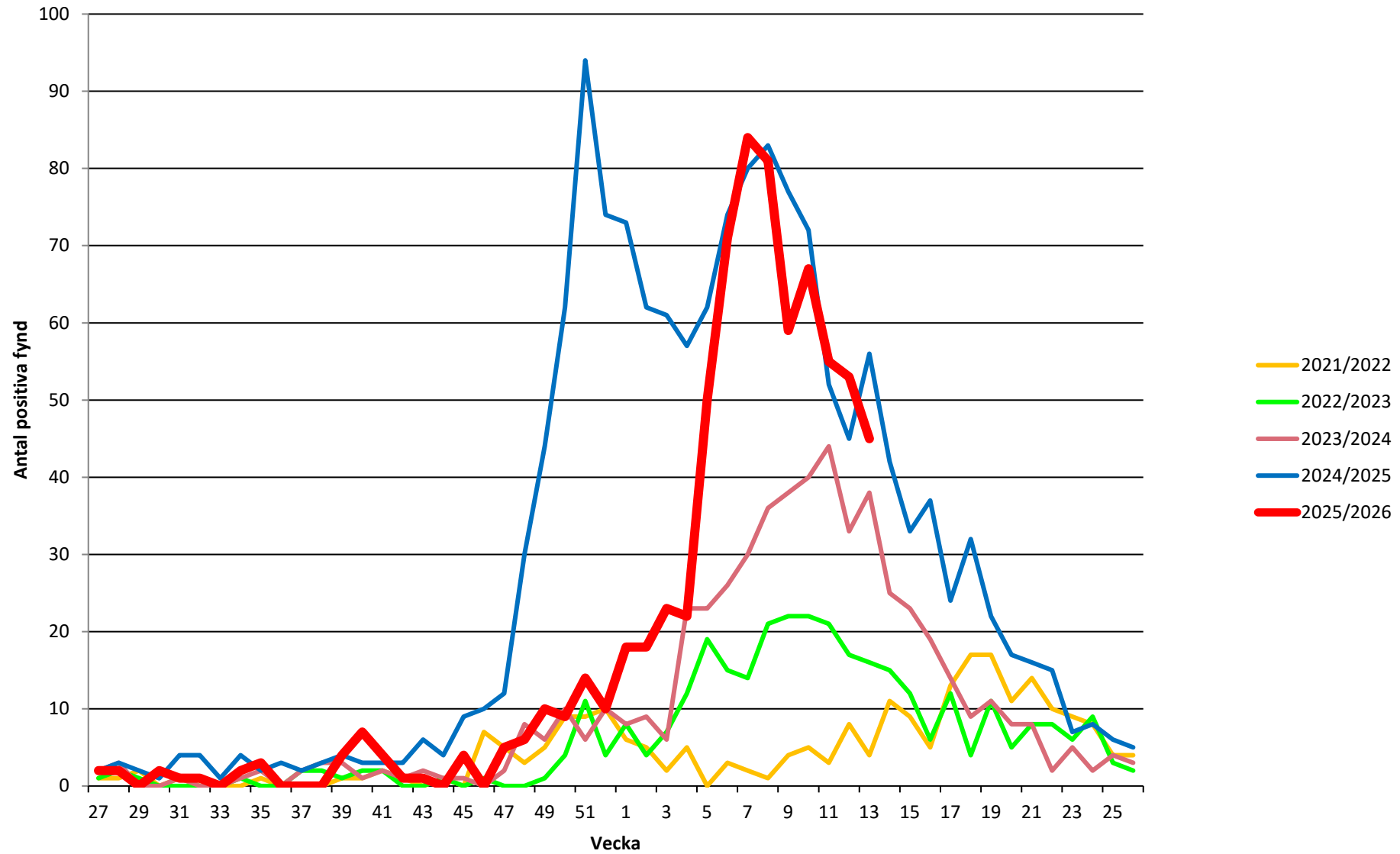
# RS-virus



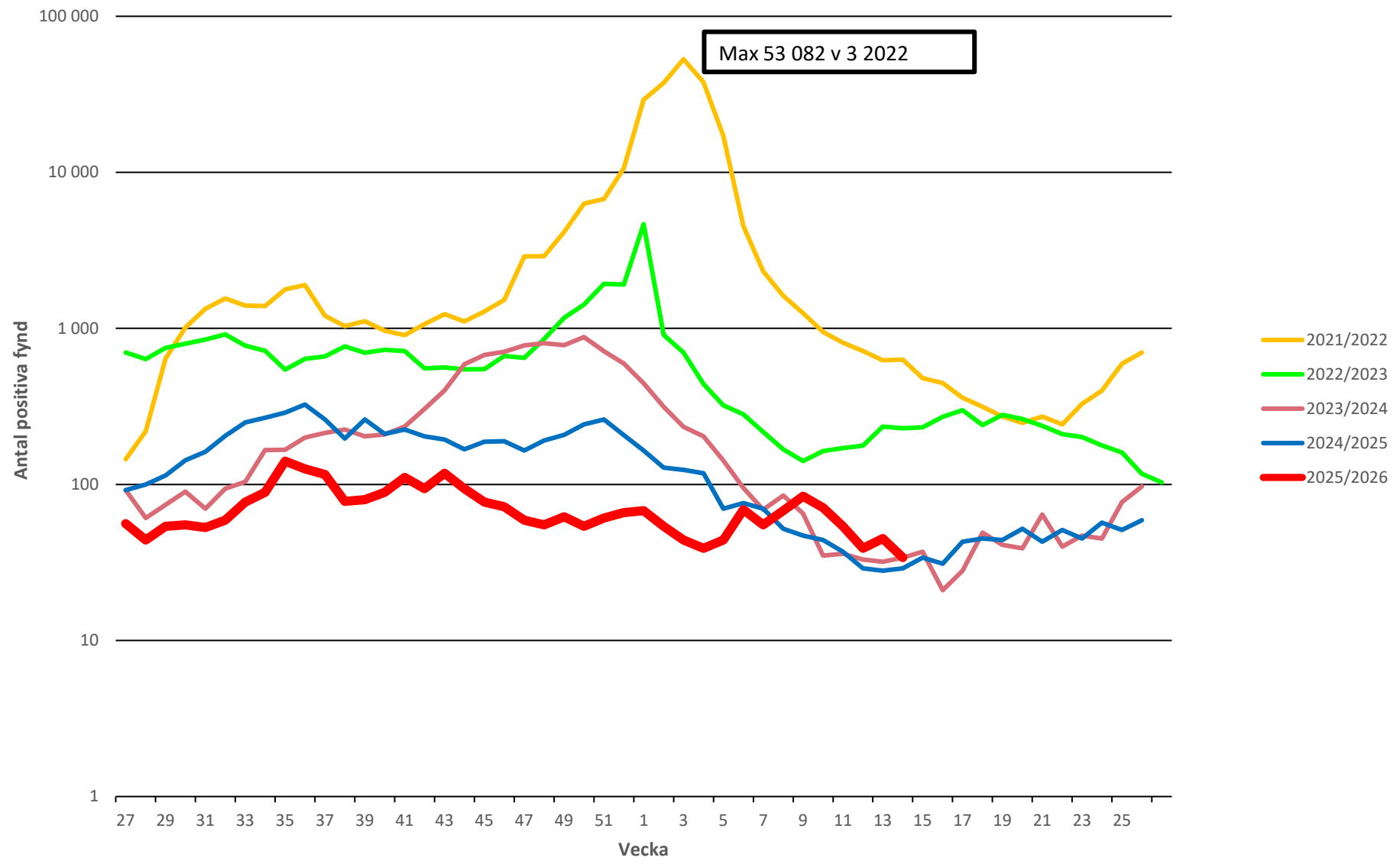
# Humant metapneumovirus



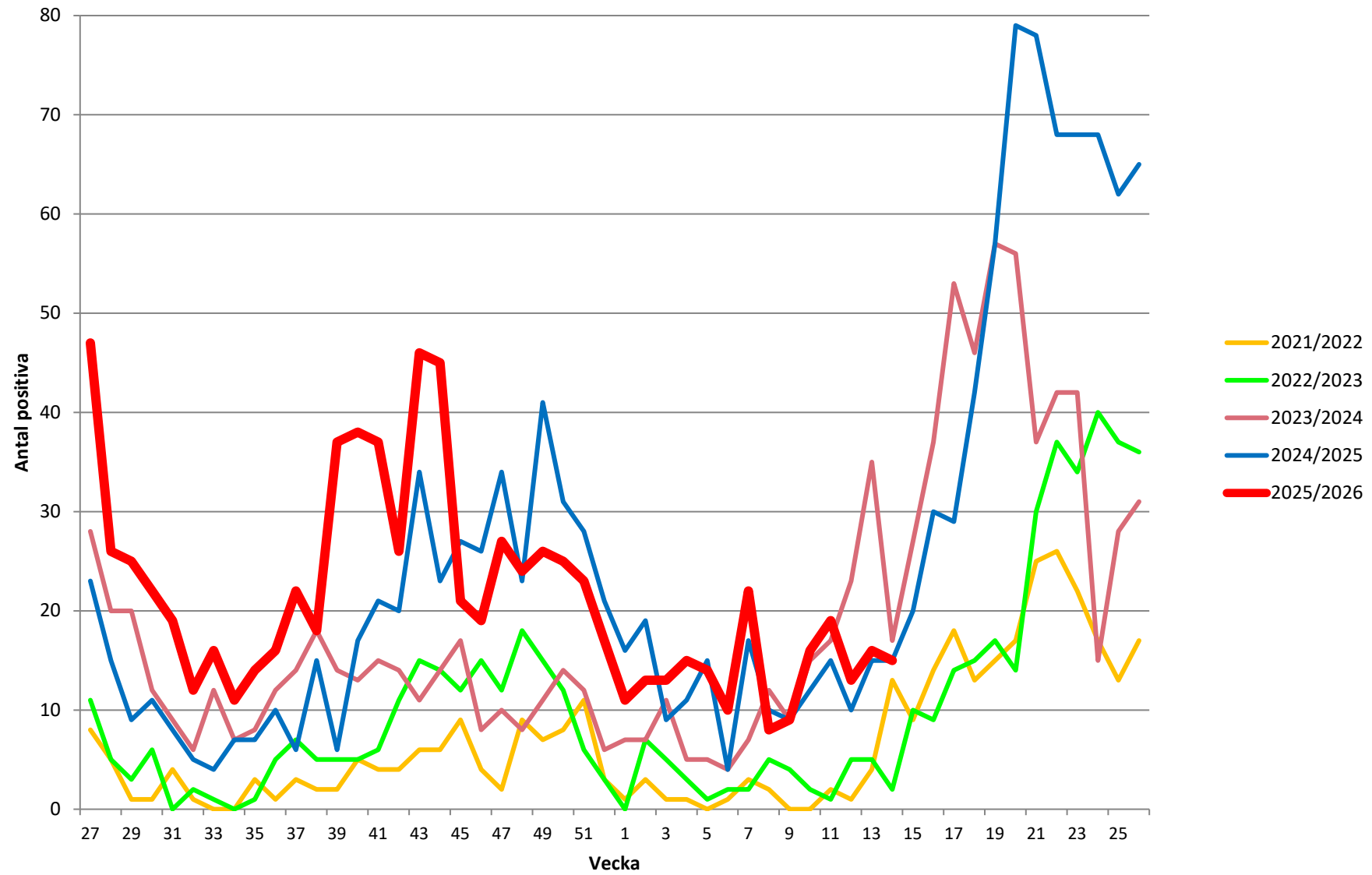
# Coronavirus (229E, NL63, OC43 och HKU1)



# Coronavirus SARS-CoV-2 RNA

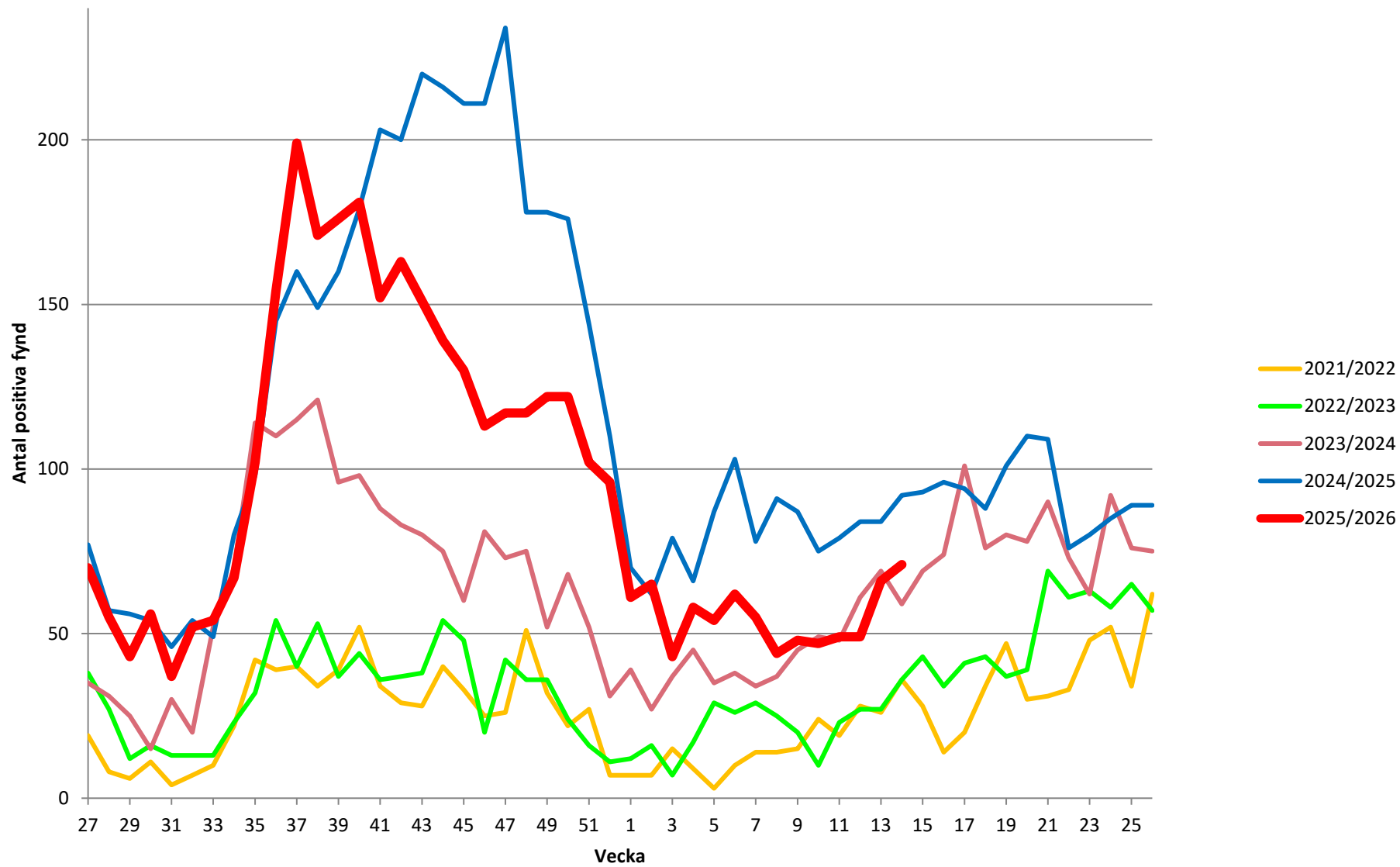


# Parainfluensavirus

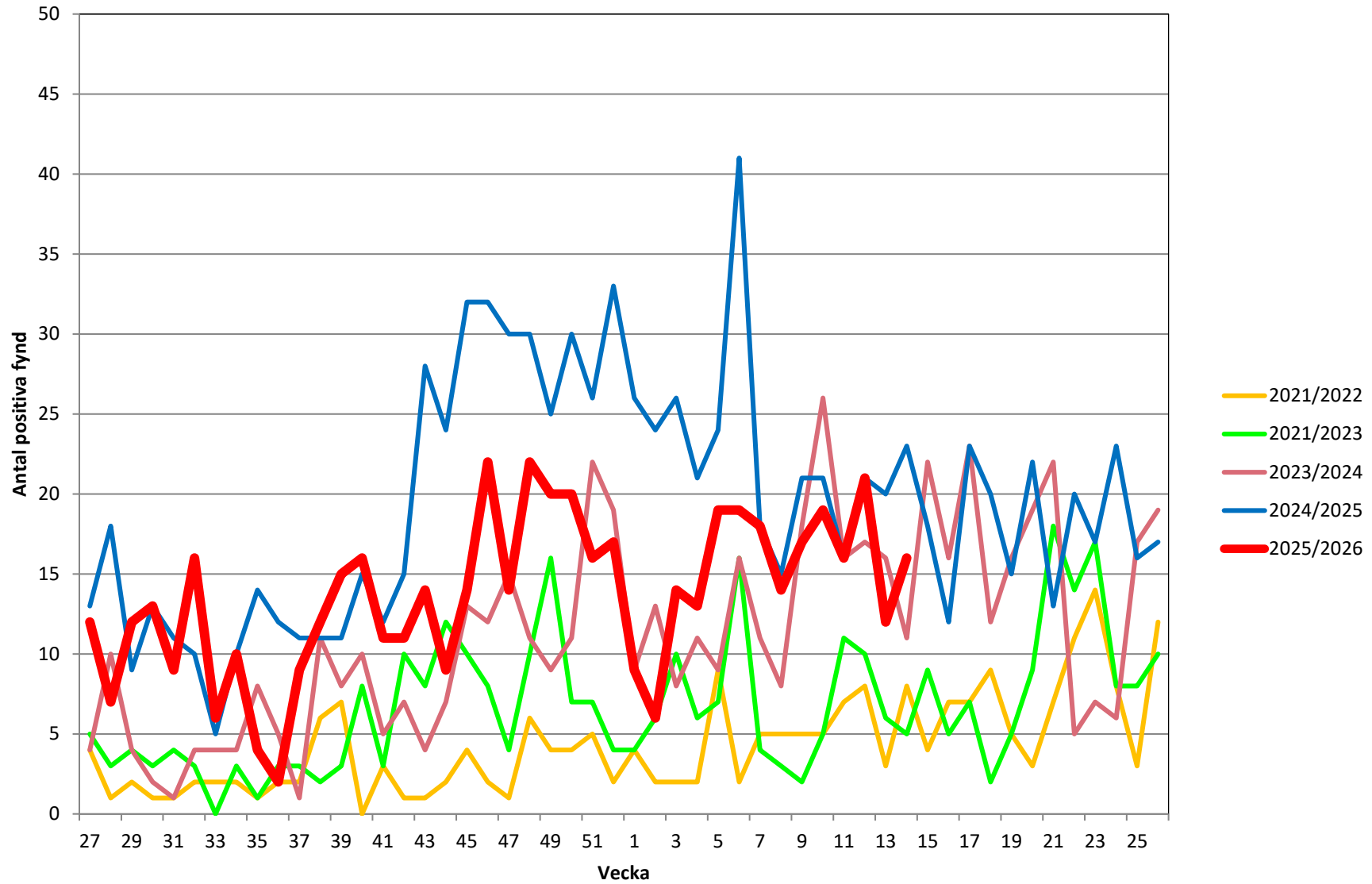


# Rhinovirus/enterovirus\*

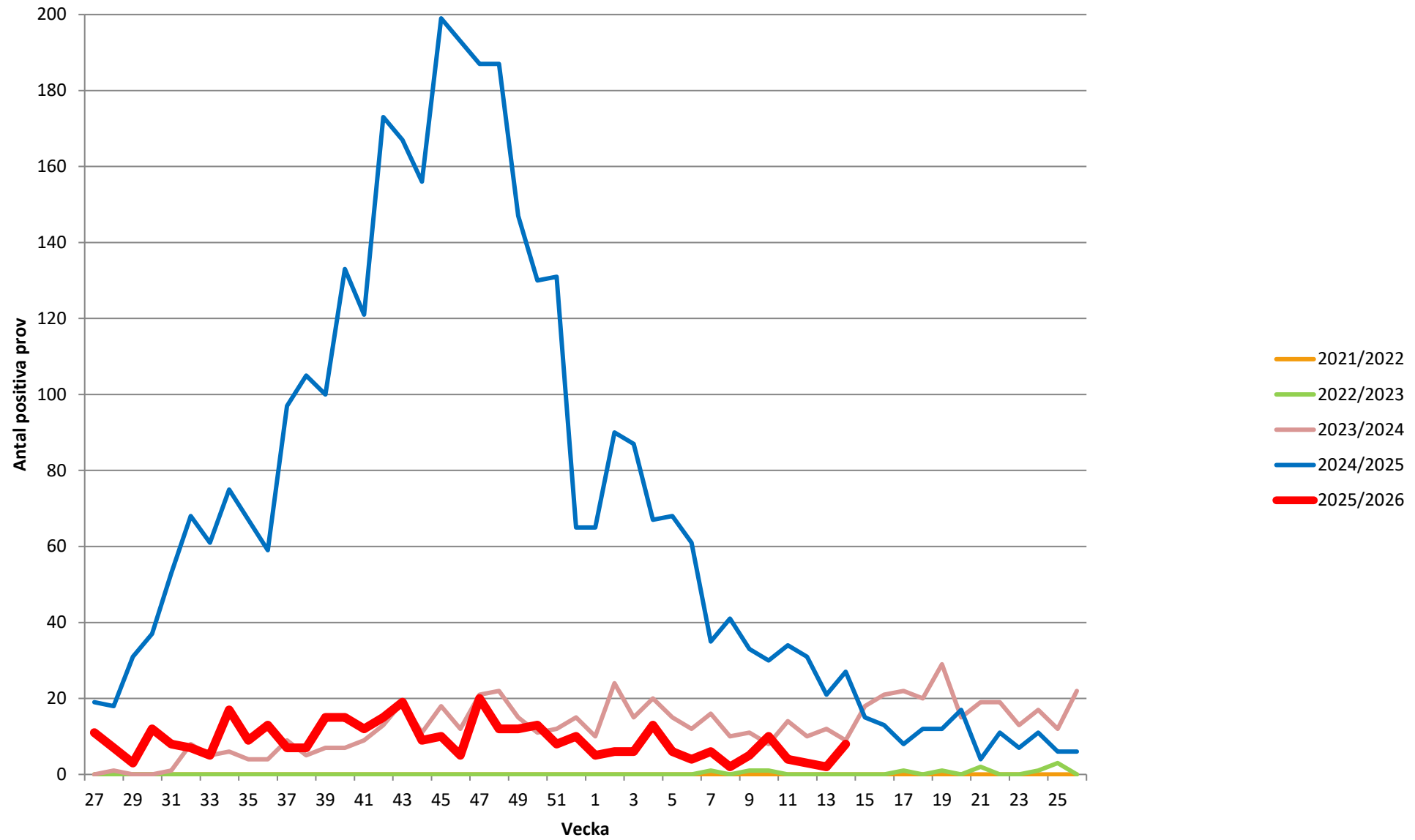
\* f o m vecka 21 2023 inkl enterovirus



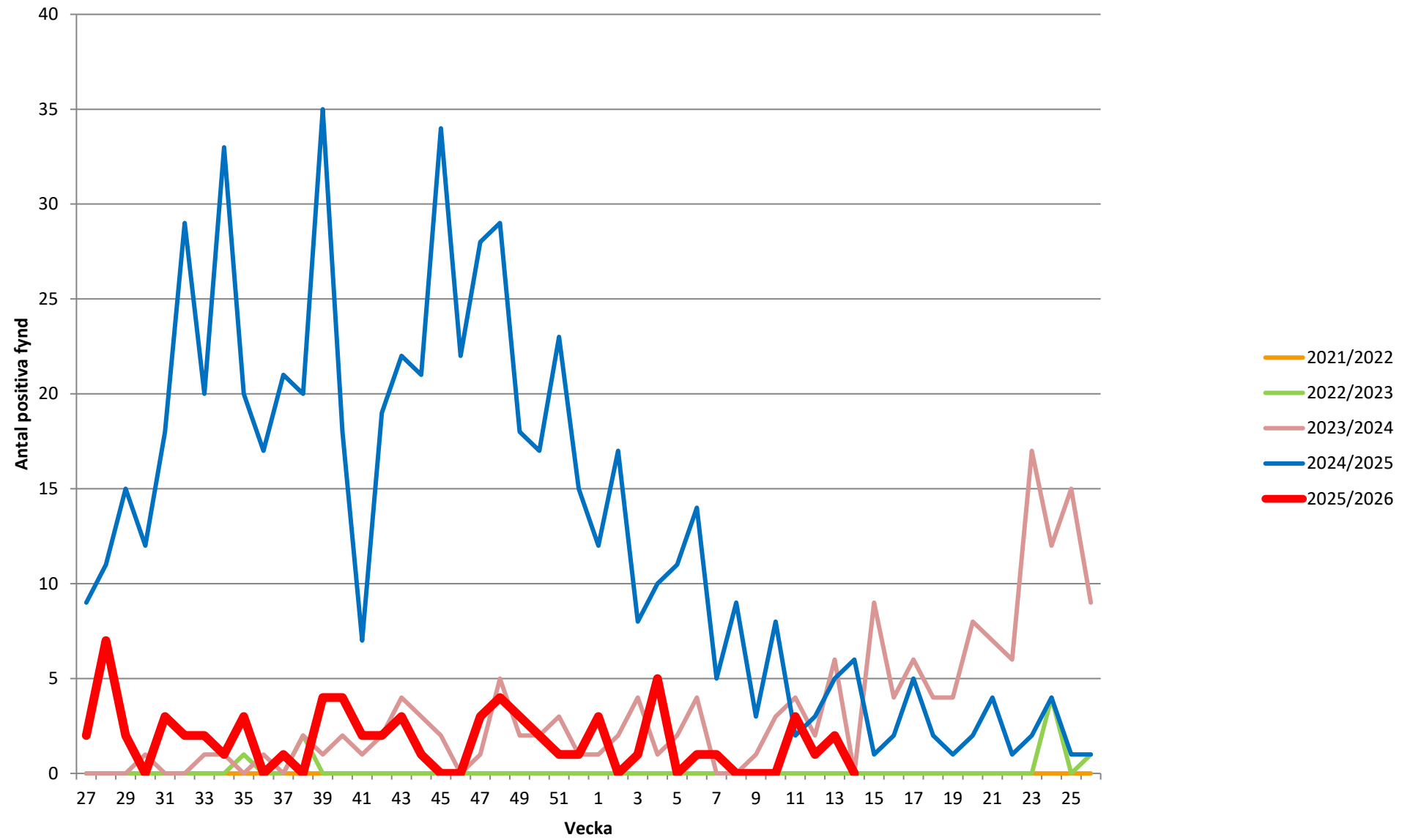
# Adenovirus



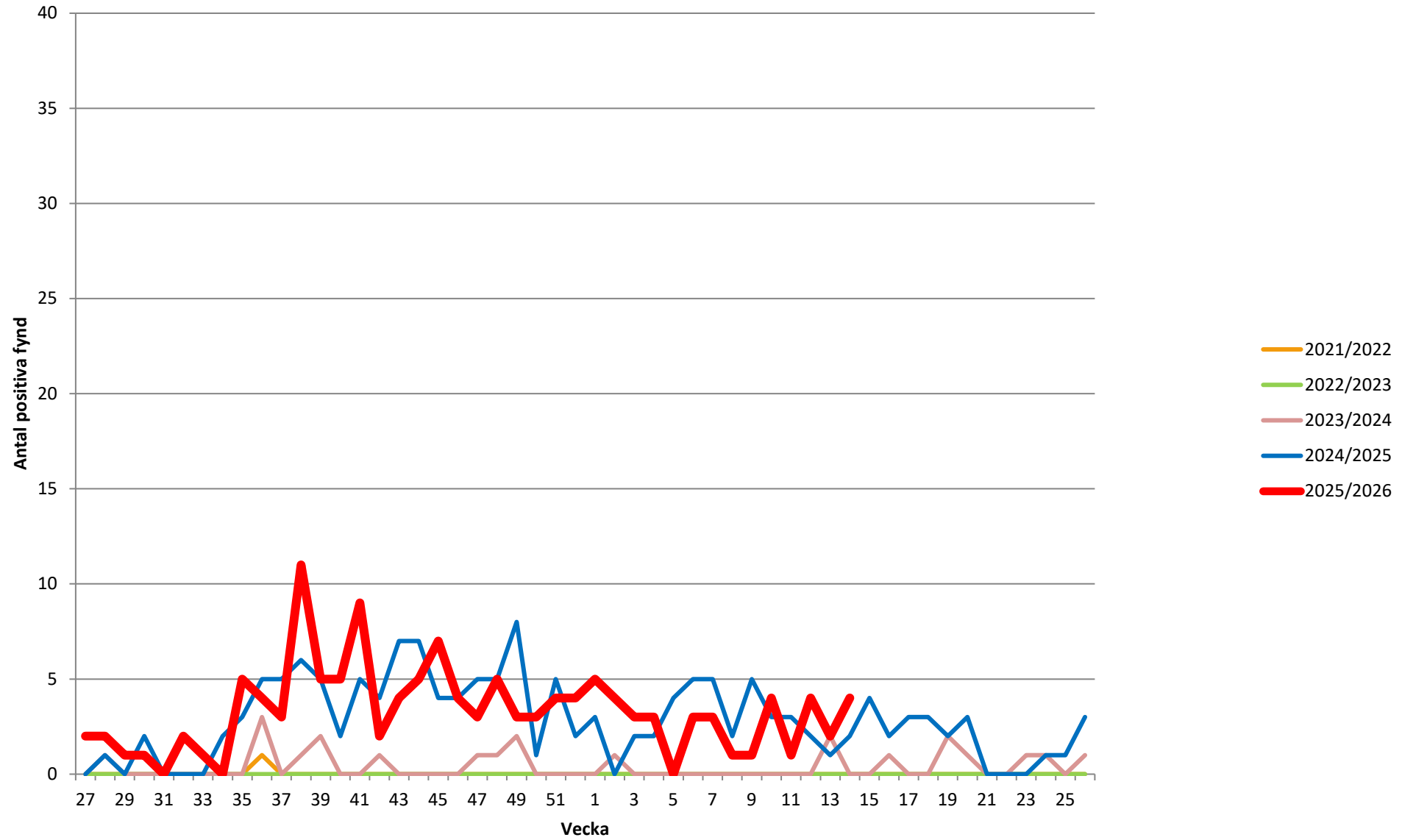
# Mycoplasma pneumoniae



# Pertussis



# Chlamydomphila pneumoniae



# Chlamydophila psittaci

