

Patientinformation

EECP-behandling

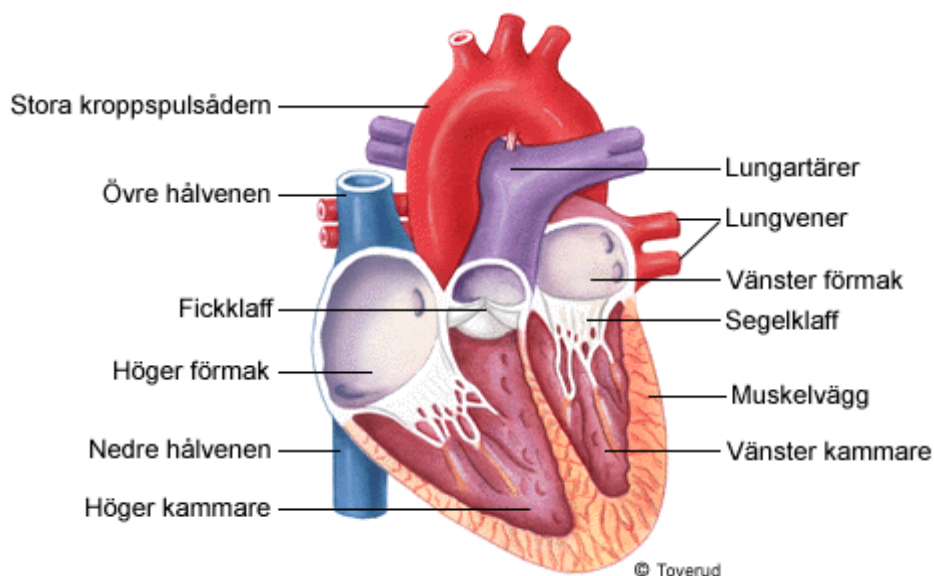


Utarbetad av Eline Wu, Leg Sjuksköterska
Granskad av Liyew Desta, Överläkare
Tema Hjärta, Kärl och Neuro
Karolinska Universitetssjukhuset, Huddinge

Reviderad 2024

Hjärtats funktion

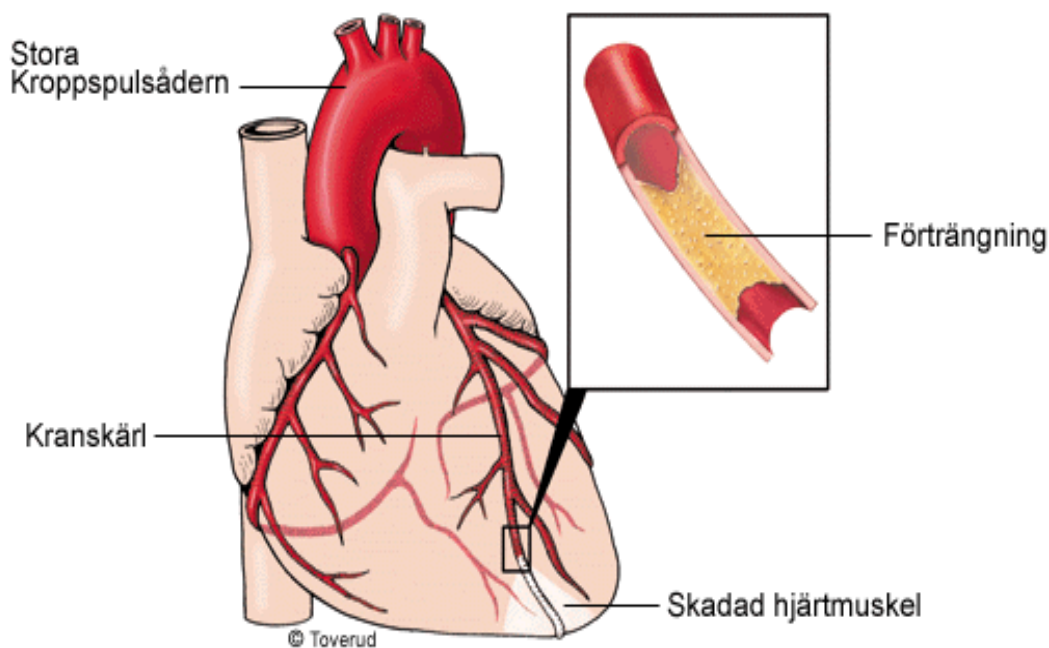
Hjärtat är en muskel som fungerar som en pump. Hjärtats uppgift är att via kroppspulsådern (aorta) pumpa ut syre- och näringsrikt blod till kroppens alla delar. Syrefattigt blod återvänder till hjärtats övre högra del, förmak, och passerar sedan den nedre högra delen, kammaren. Blodet pumpas sedan vidare genom lungartären till lungorna för att få syre. Det syresatta blodet kommer sedan till hjärtats vänstra förmak och sedan ner till vänstra kammaren för att kunna pumpas ut till kroppen via aortan. Denna del av hjärtat arbetas hårdast och har därför störst behov av syresatt blod.



Hjärtats egen blodförsörjning sker under hjärtats vilofas (diastole) medan övriga organ får sitt syresatta blod under hjärtats arbetsfas (systole).

Kärlkramp

Hjärtat försörjer sig självt med blod genom kranskärlen. Förträngningar i ett eller flera av de stora kranskärlen eller dysfunktion i små kärlen leder till försämrat blodflöde. Därmed kan syrebrist i hjärtmuskeln uppstå i vissa situationer som vid ansträngning men även ibland i vila. Detta kan ge upphov till bröstsmärta eller tryck i bröstet, ibland med utstrålning mot armar, hals, käken eller ut i ryggen. Om smärtan uppstår i samband med ansträngning men släpper efter en stunds vila eller efter en ”puff” nitrospray talar vi om stabil kärlkramp (angina pectoris).

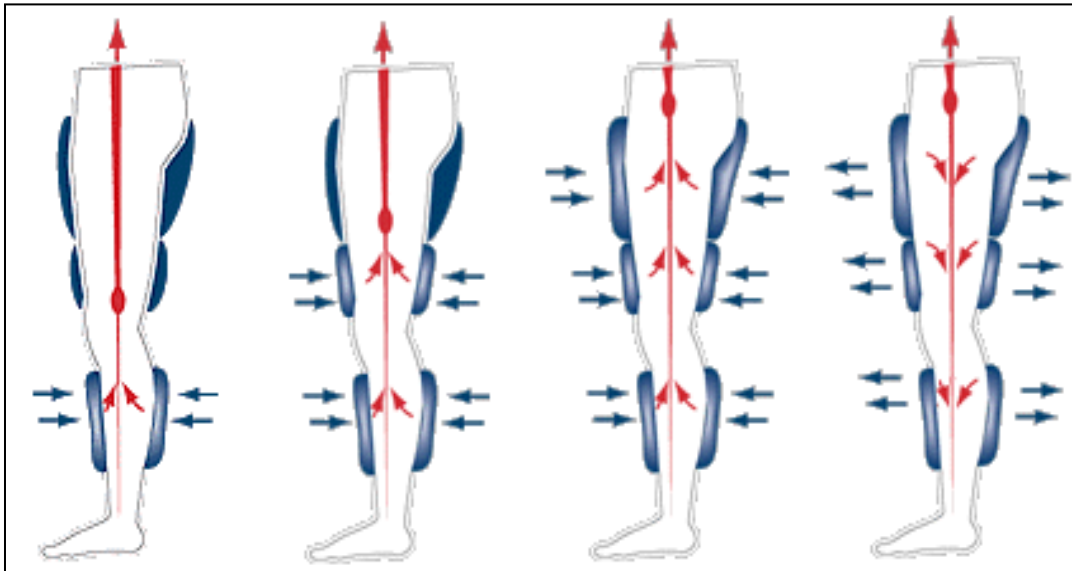


EECP behandling

EECP står för Enhanced External Counterpulsation som betyder extern förhöjd motpulsering. Behandlingen är en icke kirurgisk, mekanisk procedur som kan minska kärlkramp genom att öka syretillförseln till de områden i hjärtat som behöver mer syre. Med EECP ökas blodförsörjningen till hjärtat under den fas då hjärtat försörjer sig själv med syrerikt blod. Man kan på det här sättet påverka faktorer som kan leda till kärlbildning och öppna upp ”sovande” kärl.

Hur går en EECP- behandlingen till

- ❖ Du kommer ligga i en säng med tryckmanschetter runt stussen, låren och vaderna när behandlingen utförs (se nästa sida).
- ❖ Det finns en tryckenhet som fyller och tömmer manschetterna med luft. Trycket börjar från vaderna och uppåt i sekvenser.
- ❖ Varje tryckvåg är synkroniserad med dina hjärtslag så att det ökade trycket når hjärtat i början av vilofasen och i samband med att hjärtat ska pumpa ut blod till kroppen så töms manschetterna.
- ❖ En EECP-behandlingsserie innebär 35 behandlingssessioner, en timme varje vardag, över en period på ungefär 7 till 8 veckor.
- ❖ Hälsoformulär och gångtest utförs och ingår som en del av utvärderingen.



Schematisk bild på de sekventiella in- och utblåsningar av benmanschetter under EECP. Copyright by Vasomedical Inc. Används med tillstånd.



- ❖ Du kommer att få byta om till ett par stretchbyxor och sjuksköterskan kommer sedan att kontrollera puls och blodtryck. Vikt och blodsocker kontrolleras vid behov.
- ❖ Du kommer sedan få ligga i en speciell behandlingssäng. Tre elektroder kommer att fästas på ditt bröst för att mäta din hjärtrytm (EKG) under behandlingen.
- ❖ Sjuksköterskan kommer att följa dina tryckkurvor regelbundet med hjälp av en fingersensor.
- ❖ När behandlingen startar känns ett kraftigt pulserande tryck mot benen och stussen i takt med dina hjärtslag.
- ❖ Behandlingen beräknas att ta totalt 1 ½ timme inklusive förberedelserna per tillfälle.

Att tänka på vid EECF behandling

Före behandling

Undvik att äta eller ta vätskedrivande medel 1 ½ timme före behandlingen. Du bör fortsätta att ta dina mediciner som vanligt. Medicinjustering kan ske om behovet finns. Töm urinblåsan ordentligt före EECF eftersom manschetterna trycker till vid nedre delen av magen.

Under behandling

I början kan behandlingen kännas obehaglig. Vi rekommenderar att patienten lyssnar på musik, radio eller talbok. Säg till sjuksköterskan om du får obehag på något sätt av behandlingen. Ibland kan det vara ett veck på byxorna under manschetterna och leda till obehag eller skavsår. För att undvika sår på benen är det viktigt att du smörjer in benen med mjukgörande kräm varje dag så att huden håller sig mjuk och smidig.

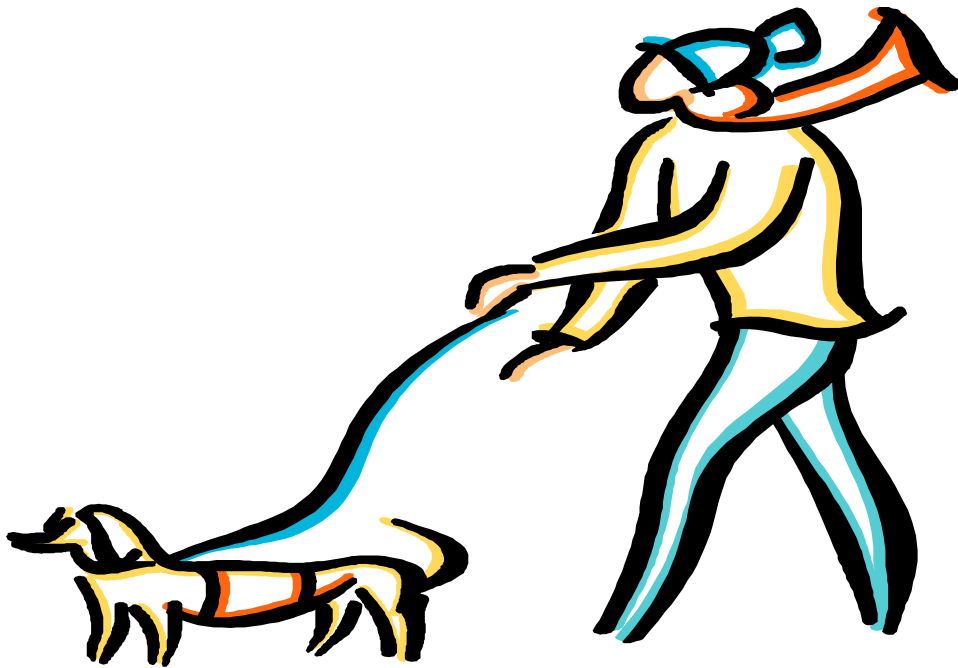


Efter behandling

Till en början kan du känna träningsvärk i benen. Stretcha ut benmusklerna. Tips och råd får du av sjuksköterskan. Första två veckorna kan du känna dig trött efter behandlingen och kan behöva vila när du kommer hem.

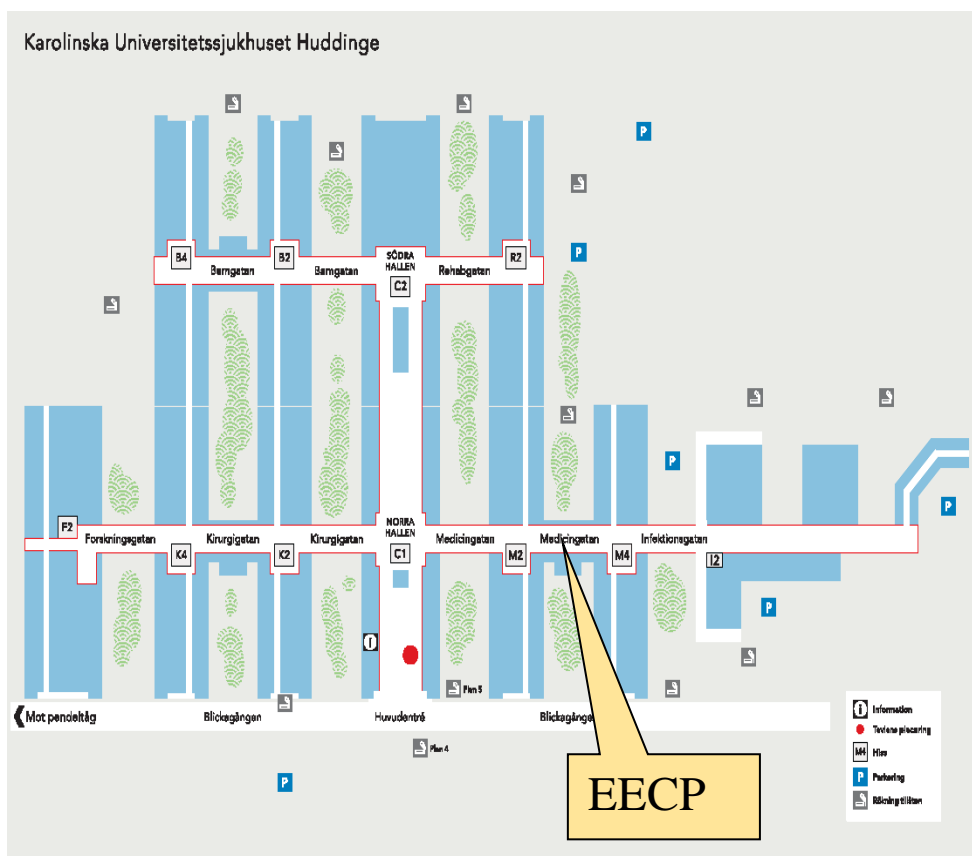
Vad händer efter EECP

Majoriteten av patienterna upplever en minskad frekvens av kärlekskrampsattacker och konsumtion av nitroglycerin samt ett ökat välbefinnande. Dessutom rapporteras att patienterna får en ökad möjlighet att föra en aktivare livsstil. För en del patienter uppnår man inte de gynnsamma effekterna av EECP, i de fallen kan andra behandlingsalternativ diskuteras.



Vägbeskrivning till EECP

(Medicingatan M55, förbi M2 hallen)



Kontakta oss

Mottagning Hjärta och Kärl - EECP-behandling

Måndag - fredag kl. 08.00 – 15.00

Tel 08-123 868 02