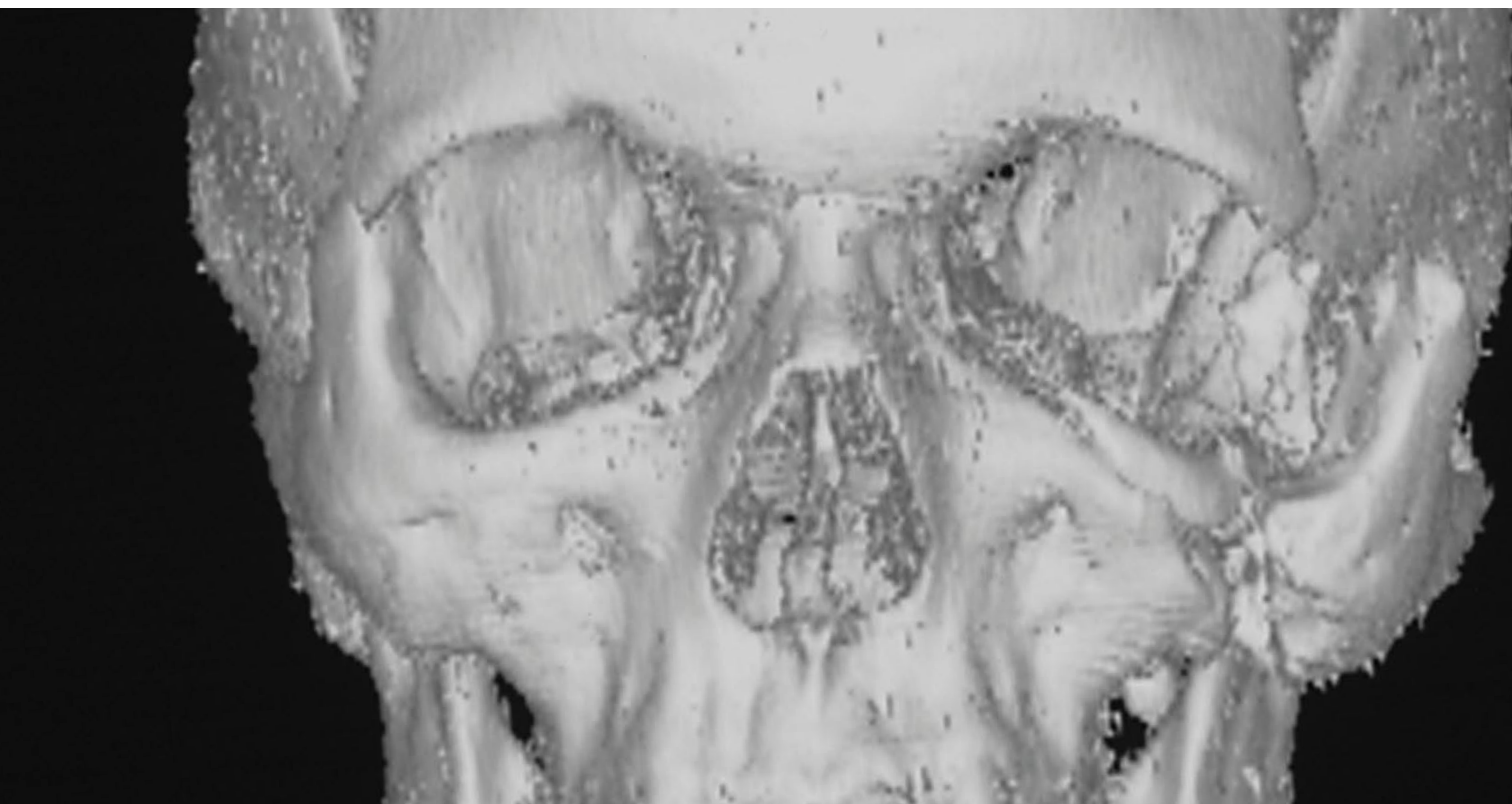


# Form och funktion hos Rekonstruktiv Plastikkirurgi

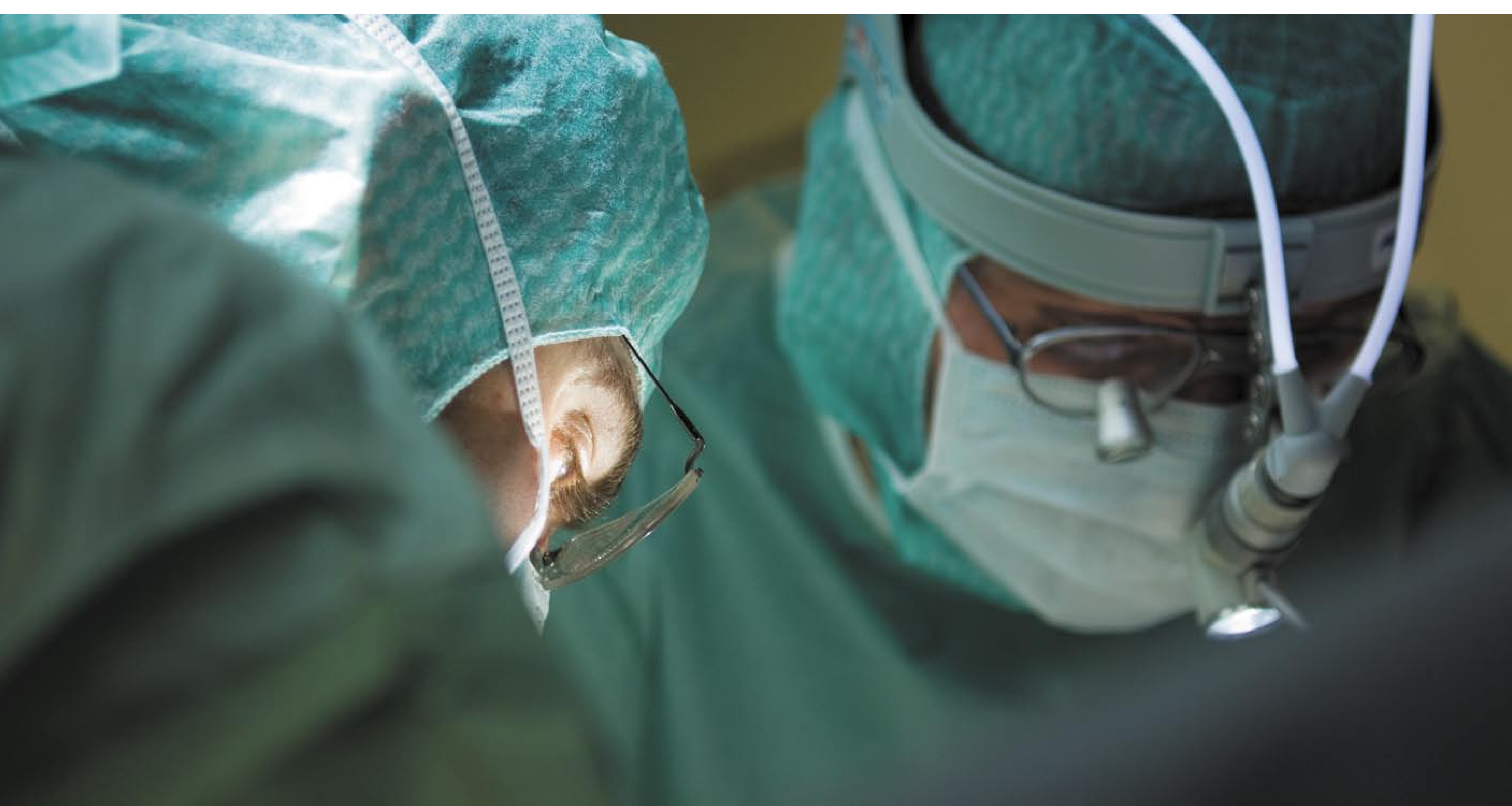
Vi tar emot ett brett urval av patienter tack vare resurser, kompetens och beredskap som är bland de bästa i Europa.

Kliniken för rekonstruktiv plastikkirurgi har en mycket bred konsultativ roll på sjukhuset med multiprofessionella team inom varje sektion. Vi har väl utvecklade samarbeten med många av sjukhusets kliniker.



## Kraniofaciell sektion

Trafikolyckor, misshandel och idrottsskador är vanliga orsaker till ansiktsskador. Varje år opereras cirka 100 patienter för ansiktsfrakturer varav 40 opereras på Kliniken för Rekonstruktiv Plastikkirurgi. Inom sektionen behandlas också patienter med läpp-, käk- och gomspalt (LKG). I Sverige föds årligen omkring 180 barn med LKG varav 40-50 i Stockholm.



## Mikrokirurgisk sektion

Med hjälp av moderna mikroskop kan vi idag koppla samman kärl och nerver som endast är en millimeter i diameter. De vanligaste ingreppen är bröstrekonstruktioner, rekonstruktioner vid tumörer inom huvud-halsområdet samt efter ansiktsförlamning. Mjukdels- och skelettskador samt neurokirurgiska ingrepp kräver också ofta rekonstruktiv kirurgi.



## Bröstkirurgisk sektion

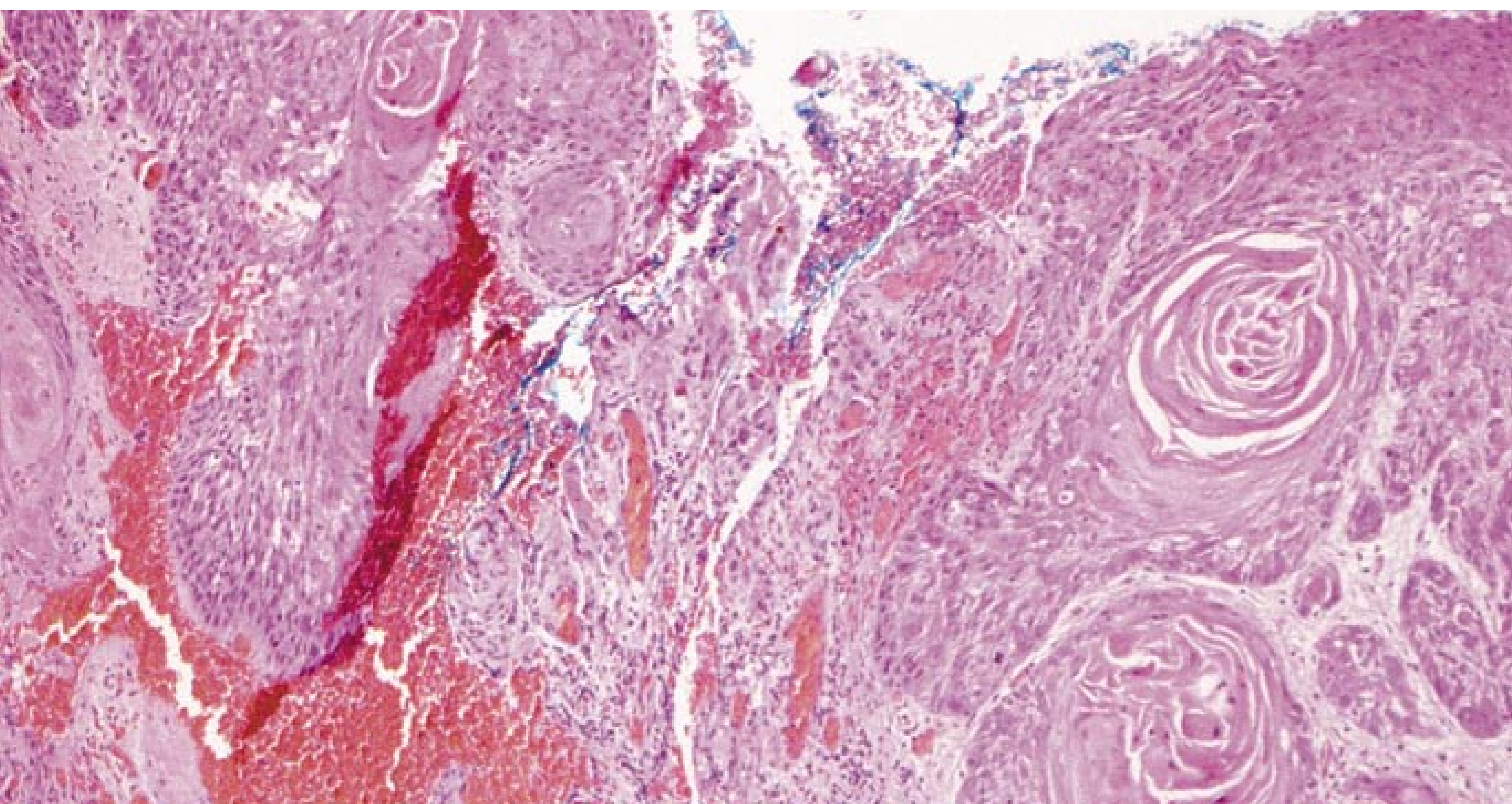
Bröstrekonstruktion i samband med bröstcancer kan antingen göras i samband med tumörborttagandet – primärt – eller vid ett senare tillfälle när tumörbehandling är avslutad – sekundärt. Bröstförstoring, olikstora bröst eller avsaknad av bröst hos kvinnor är tillsammans med onormal bröstkörtelförstoring hos män viktiga behandlingsområden med stor social betydelse för patienterna.



## Brännskadessektionen

Våra patienter opereras inne på Brännskadeavdelningen där operationssalarnas värme- och ventilationssystem är specialanpassade för brännskadepatienternas behov. Riskfyllda transporter av intensivvårdspatienter har därmed minimerats. Dessutom har vi tillgång till tryckkammare och ECMO\*-behandling av svårt sjuka patienter.

\*Extracorporeal Membran Oxygenation



## Övrig plastikkirurgi

Ett stort område är kirurgiska ingrepp vid hudtumörer, exempelvis skivepitelcancer och malignt melanom.

Inom ett speciellt behandlingsprogram opererar vi patienter med nedsatt rörlighet och sensibilitet som utvecklat trycksår.

Varje år opererar vi och följer upp ett 20-tal av rikets cirka 35 patienter som genomgår könsbyte.