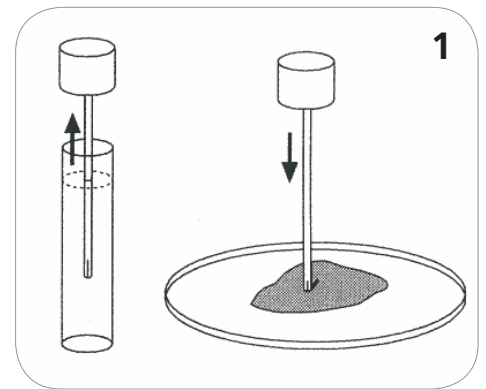


# Patientanvisning

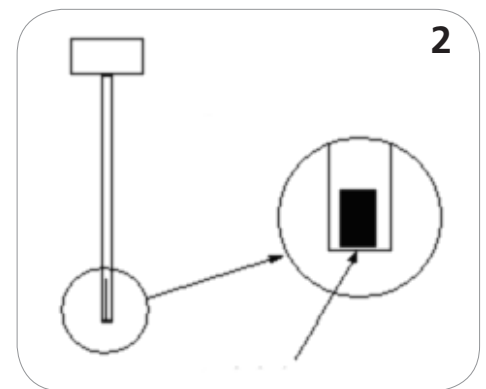
## Actim Fecal Blood - test för blod i avföring

Tag avföring på ett toalettpapper eller i ett rent (engångs-) kärl.

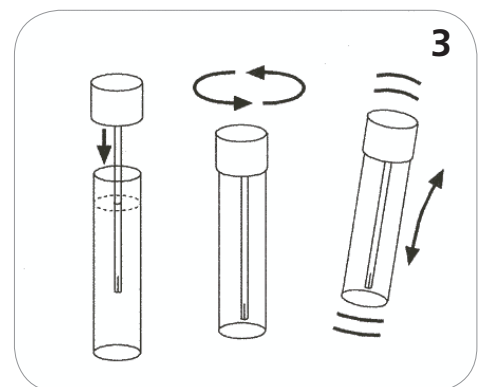
**Bild 1** - Öppna burken som innehåller vätskan. Tag avföringsprovet med pinnen som sitter i korken. Stick ner och rotera pinnen på olika ställen i avföringen så att fårorna i änden av pinnen fylls.



**Bild 2** - Torka bort överskott av avföring. Mängden avföringsprov är tillräcklig när båda fårorna i pinnens ände är fyllda. En större mängd prov försvårar testets utförande.



**Bild 3** - Sätt tillbaka korken med pinnen i burken och skruva fast den. Skaka därefter burken.



Skicka burken så fort som möjligt till laboratoriet för undersökning. Provet bör undersökas inom en vecka efter provtagningen. Burken kan efter provtagning förvaras i kylskåp (2-8°C) eller i rums-temperatur.

**Vätskan får ej hällas ut och inte heller spädas på med vatten om den spillts ut.**  
**Vätskan får ej förtäras, innehåller konserveringsämne  $\text{NaN}_3$  <0,1%.**  
**Kvinnor i fertil ålder bör ej ta dessa prover under sin menstruation.**  
**Om flera avföringsprov behövs ska de tas på olika dagar.**

Obs!