



Före vasektomi, provlänningsinformation

Du är välkommen att lämna ett SPERMAPROV FÖRE STERILISERING

Måndag till och med torsdag 08.15-12.00.

Tidsbokning görs via Mina vårdkontakter (www.minavardkontakter.se).

Vårdprogram för vasektomi omfattar ett prov före sterilisering, möjlighet att frysförvara spermier samt två kontrollprover efter sterilisering. Finns spermier för frysförvaring och om du vill frysförvara, kontaktar vi dig för att bestämma tid för provlämnning för frysförvaring.

Kostnad: Du betalar 100 kr i patientavgift. Tag med legitimation! Vid frysförvaring betalar du 1500 kr för två prover samt årlig frysförvaringsavgift 1000 kr. För ytterligare prov är frys-kostnaden 500 kr per prov. Du får en faktura hemskickad då vi inte har möjlighet att ta emot betalning på plats.

Ring ☎ 08-585 83513 vid avbokning så slipper du patientavgiften.

Provtagning: Före provtagningen har du ett uppehåll med sädesuttömning under 2-4 dygn (minst 2 dagars och högst 4 dagars abstinens-tid) efter en period av täta utlösningar (2-3 ggr under 1 vecka). Spermaprovet (ett ejakulat) tas fram med masturbation. Spermaprovet tas helst fram i speciella rum vid laboratoriet. I annat fall skall provet lämnas till laboratoriet så snart som möjligt efter uppsamling och senast inom en timme. Förvara då provet nära kroppen under transport, så att det ej blir nedkyllt. *Kontrollera att locket sitter på ordentligt!*

Aktuell information hittar du också på vår hemsida www.karolinska.se/andrologi

☎ 08-585 83513; FAX 08-31 36 91 E-post andrologilab@karolinska.se

Förbered så att frågeformuläret är ifyllt vid provtillfället

När du lämnar provet lämnar du även in frågeformuläret. Mediciner och naturpreparat kan påverka spermaprovets egenskaper och är av betydelse för bedömningen.

Normalt sparas delar av spermaprovet och resultat med personuppgifter för vårdändamål; din egen vård, din behandling och behandlingskontroll, för metodutbildning av personal, för kvalitets-, forsknings- och utvecklingsarbete. I enlighet med biobankslagen ber vi dig intyga att du tagit del av denna information. För ytterligare information se baksidan!

Frågeformulär (lämnas vid varje provtillfälle)

Jag har tagit del av informationen om att delar av provet sparas (signatur)

Personnummer

Namn

Längd (cm)

Föregående sädesuttömning

Datum

Vikt (kg)

Dagens prov framtaget

kl

Prov framtaget via:

Masturbation

Avbrutet samlag

RÖKER Ja Nej

Fullständigt uppsamlat Ja

Nej-missat i början

SNUSAR Ja Nej

Nej-missat i mitten

Nej-missat i slut

Infektioner, tandbesvär, febertillstånd,
vaccinationer, operationer, mediciner eller
naturpreparat senaste halvåret.

Legitimation Signering .

Fylls i av Andrologiskt Lab.

Före vasektomi, provlämningsinformation

Spill vid provlämningen.

Det är väsentligt att hela spermaprovet samlas upp. Om delar av provet spillas, anger du det vid provlämningen. De sista dropparna stannar som regel kvar vid urinrörets öppning och detta behöver ej anges.

Spermaanals före frysning.

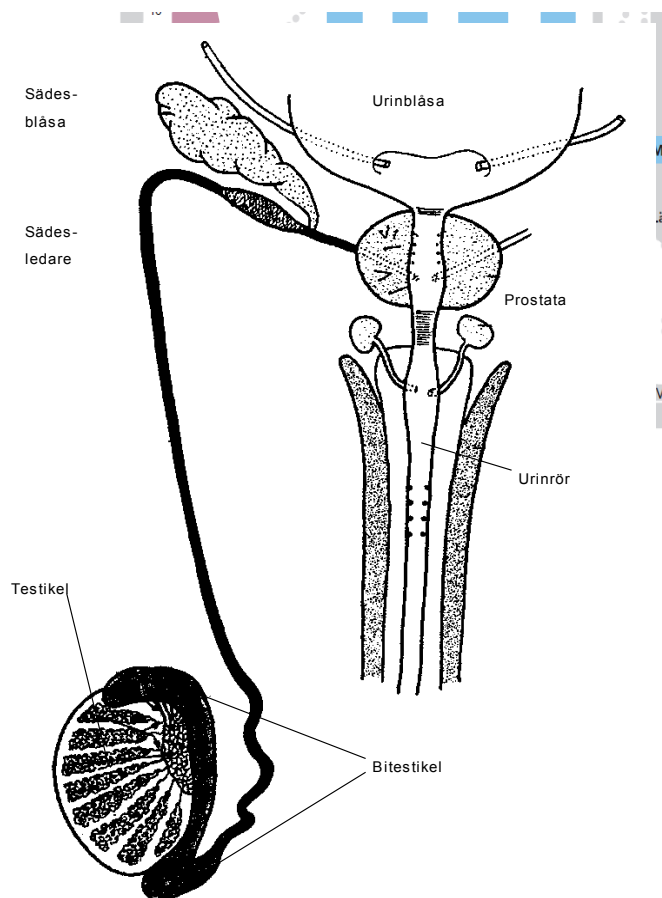
Resultaten från spermaanalsen ger en uppfattning om hur spermiebildningen av spermier från testikel via bitestikelgång och sädesledare till urinröret är normal. Undersökningen ger också besked om spermernas simförmåga. I ett spermaprov utgör spermier några tiotusendelar av den totala mängden spermaprov. Sädesvätskan kommer huvudsakligen från sädesblåsar (2/3) och prostata (1/3). Undersökningen av sädesvätskan ger besked om hur prostatakörteln och sädesblåsorna utsöndrar sina sekret. De spermier som kommer ut började bildas tre månader tidigare och de sista 1-3 veckorna har de lagrats i bitestiklarna. Infektioner (till exempel influensa eller tandinfektioner) som du genomgått de tre senaste månaderna kan påverka spermier i provet.

Du får brevsvaret hem

När analysen av första provet är klar får du ett brevsvaret hem. Du får även brevsvaret när nedfrysning av spermier är gjord. Efter frysning görs alltid en kontrollupptining. Med ledning av denna analys beräknar vi och ger besked om hur många spermier som finns frysförvarade och som beräknats ha bevarad rörlighet efter frysning och framtida upptining.

Längd och vikt frågor vi efter

Kroppssammansättningen har betydelse för hormonbalanser och kan därigenom påverka spermiebildningen.



Novumhuset Karolinska på Huddinge

Vi finns i Novumhuset, Blickagången 6A, mittemot sjukhuset. Du kan ta pendeltåg till Flemingsberg, eller med bil och parkera i garaget.

Webbokning: måndag till och med torsdag kl. 08.15 - 12.00

Se ytterligare information på: www.karolinska.se/andrologi samt www.minavardkontakter.se